

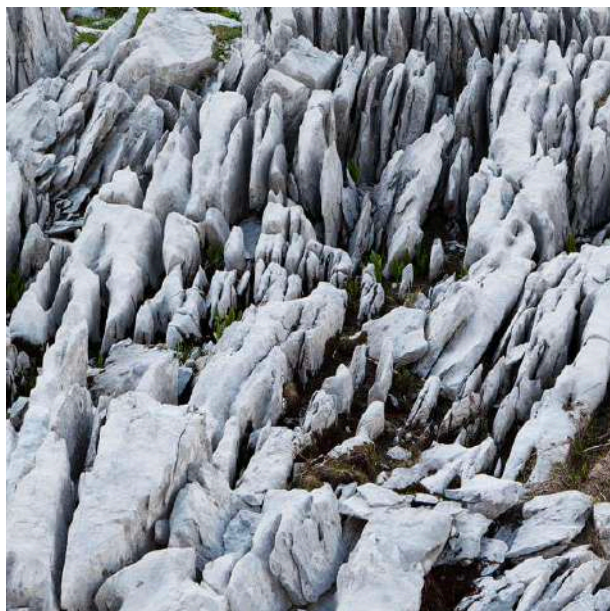


# *Jakončeva domačija*

katalog stanovanjskih enot  
marec 2022



# krasni Kras



## Kras je poseben svet

Spokojnost kraške narave očara, pomiri in razvedri. Podoba in dušo mu daje kamen, ki ga že od nekdaj in brez počitka spreminjata voda in človek. Vas zanima kako? Kaj iz kamna v naravi ustvarja voda in kaj je iz kamnitega sveta v tisočletjih ustvaril človek? Vse velike zgodbe Krasa so povezane s kamnom. Legenda pripoveduje, da je Kras nastal, ko se je bogu strgala vreča, v kateri je nesel kamenje, da bi ga stresel v morje. Kamen je na Krasu ostal in ga za vse čase zaznamoval.



## Danes Kras ponosno razkazuje svoje bogastvo

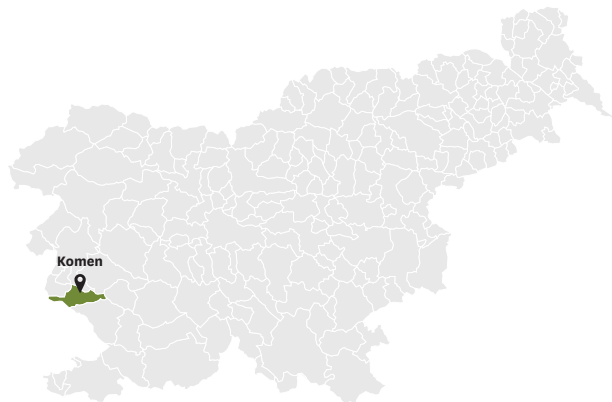
Mojstrsko izklesane kamne, vzdane v kraške hiše, v gradove in vrtove, osupljive kraške jame. Travniki in gozdovi, kamen, voda in podzemski svet so vsak zase pravo razkošje posebnosti in skupaj ustvarjajo neizmerno naravno bogastvo. Kras je kamnit in neskončno barvit.



## Barvita je tudi kraška miza

Ta ponuja avtentične jedi. Domači kruh, rezina pršuta, kozarec domačega vina, so tradicionalna dobrodošlica, ki ji sledijo razne lokalne dobrrote. Včasih intenzivne kot Kras, včasih divje kot njegova narava. V vsakem primeru okusne in nepozabne.

# vasica Sveto



## Le lučaj proč od slovensko - italijanske meje

Objekt se nahaja v občini Komen. Občina Komen je kraška občina, ki se razteza na 103 km<sup>2</sup> površine od slovensko-italijanske meje. V dvajset vaških skupnostih, ki jih sestavlja 35 naselij, živi 3556 prebivalcev.

Občina ima dobro avtocestno povezavo in predstavlja odlično izhodišče za raziskovanje slovenske ter italijanske pokrajine.



## Vasica Sveto

Sveto je manjša vasica tipičnega kraškega značaja, ki se nahaja v središču Komenskega Krasa. Od večjega kraja Komen je oddaljena dober kilometer. Leži ob kraški vinski turistični poti, ki ponuja pravo kulinarčno doživetje. Vasico Sveto krasijo številne znamenitosti: cerkev, starodavna lipa, vaški vodnjak ter pokopališče iz 1. svetovne vojne, prav tako pa je iz vasi možno videti Tržaški zaliv.

			
Nova Gorica	30 min	Ljubljana	1 h
morje v Sesljanu	30 min	Letališče Ljubljana	1,5 h
Trst	30 min	Tolmin	1 h
Letališče Ronchi	1 h	Beljak	2 h
Benetke	2 h	Zagreb	3 h



## Starodavna lipa in cerkev sv. Tilna

Največji znamenitosti v Svetem sta cerkev sv. Tilna, ki je eden najpomembnejših spomenikov sakralne arhitekture v Sloveniji in ob cerkvi starodavna lipa, stara okoli 500 let, pod katero so se domačini zbirali in reševali skupne probleme. Cerkev sv. Tilna, ki je bila zgrajena leta 1576, ima edinstveno osmerokotno obliko cerkvene ladje, ki jo pokriva strešna konstrukcija dežnikaste oblike, sloneča na enem samem, nekdaj lesenem stebru. Cerkev ima na zahodni strani zvonik, ki nosi letnico 1599. Včasih je stal samostojno, a so ga kasneje z lokom povezali s cerkvijo.



# Jakončeva domačija



**Domačija v osrčju vasi**

Sredi vasi je umeščena Jakončeva domačija. Velika posest z zaprtim obzidjem, dvema borjačema in dvema vodnjakoma ter veliko ogrado z oljčnim nasadom, sivko, številnimi grmovnicami, zelišči in cvetjem se razprostira na dobrem hektaru zemlje.



**Nekoč ena največjih kmetij**

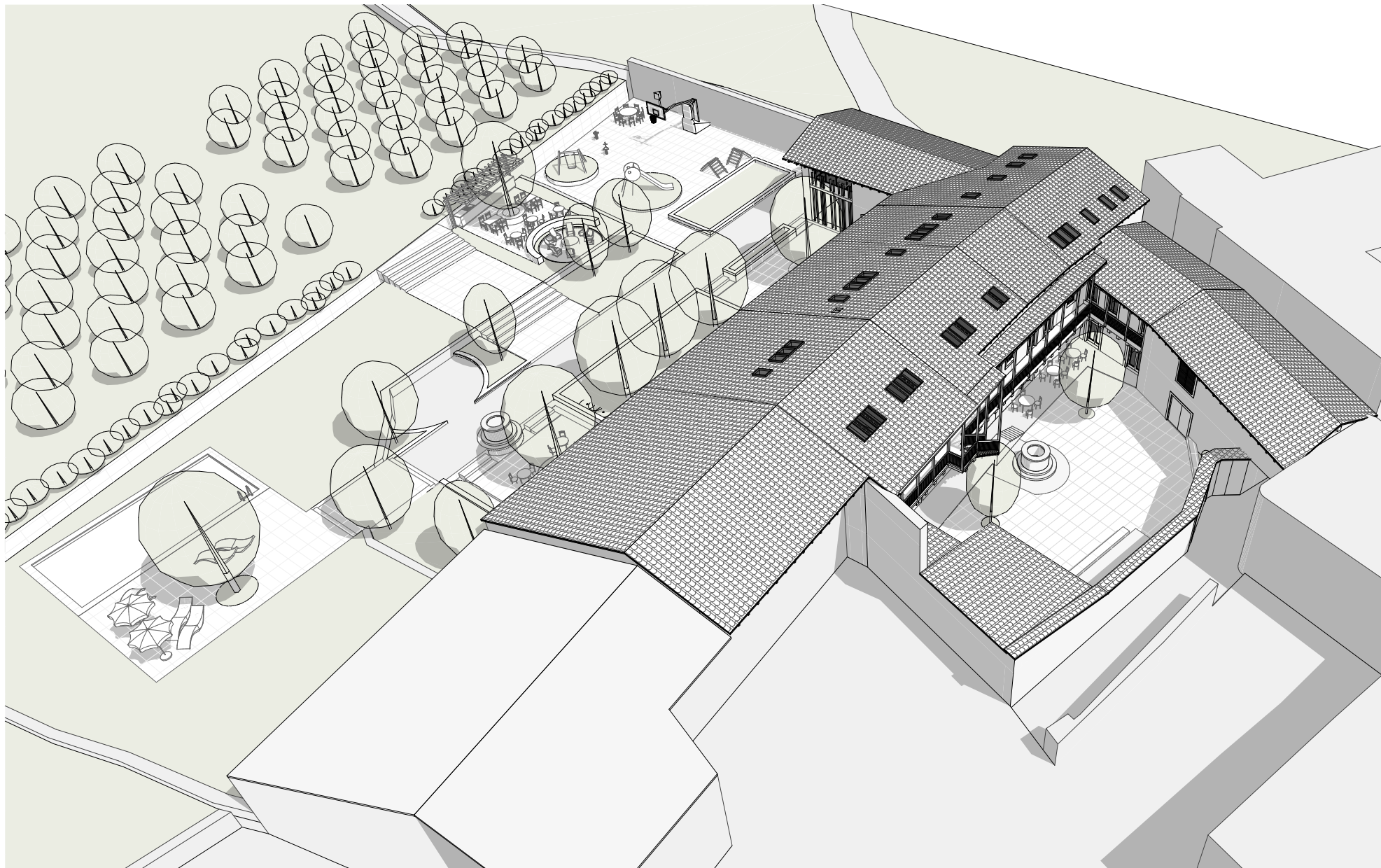
Nekoč je bila ena največjih kmetij na Krasu. Nekaj časa je samevala, danes pa je pripravljena sprejeti novo vsebino in nove ljudi.



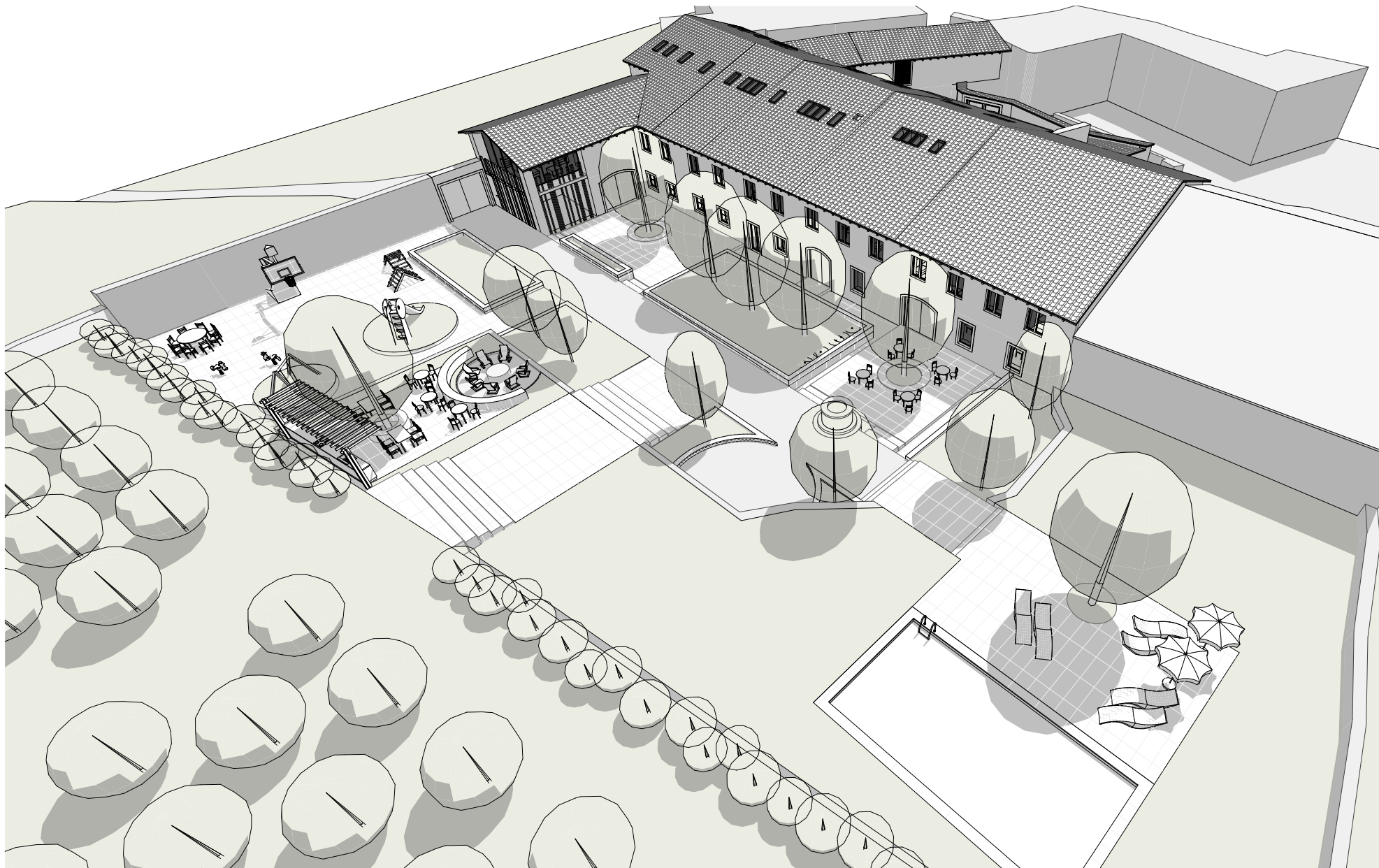
**Ujemite priložnost za edinstveno doživetje**

Na domačiji bomo zgradili deset stanovanj v velikosti od 50 do 100 m<sup>2</sup> ter uredili skupne prostore znotraj obstoječih zidov v pritličju. Skupni prostori bodo namenjeni tako stanovalcem kot obiskovalcem domačije. Stanovalci bodo dobili možnost brezplačnega najema zemlje, kjer bodo lahko gojili sivko in zelišča ter pridobivali sadje ter zelenjavo.





Pogled na domačijo z južne strani

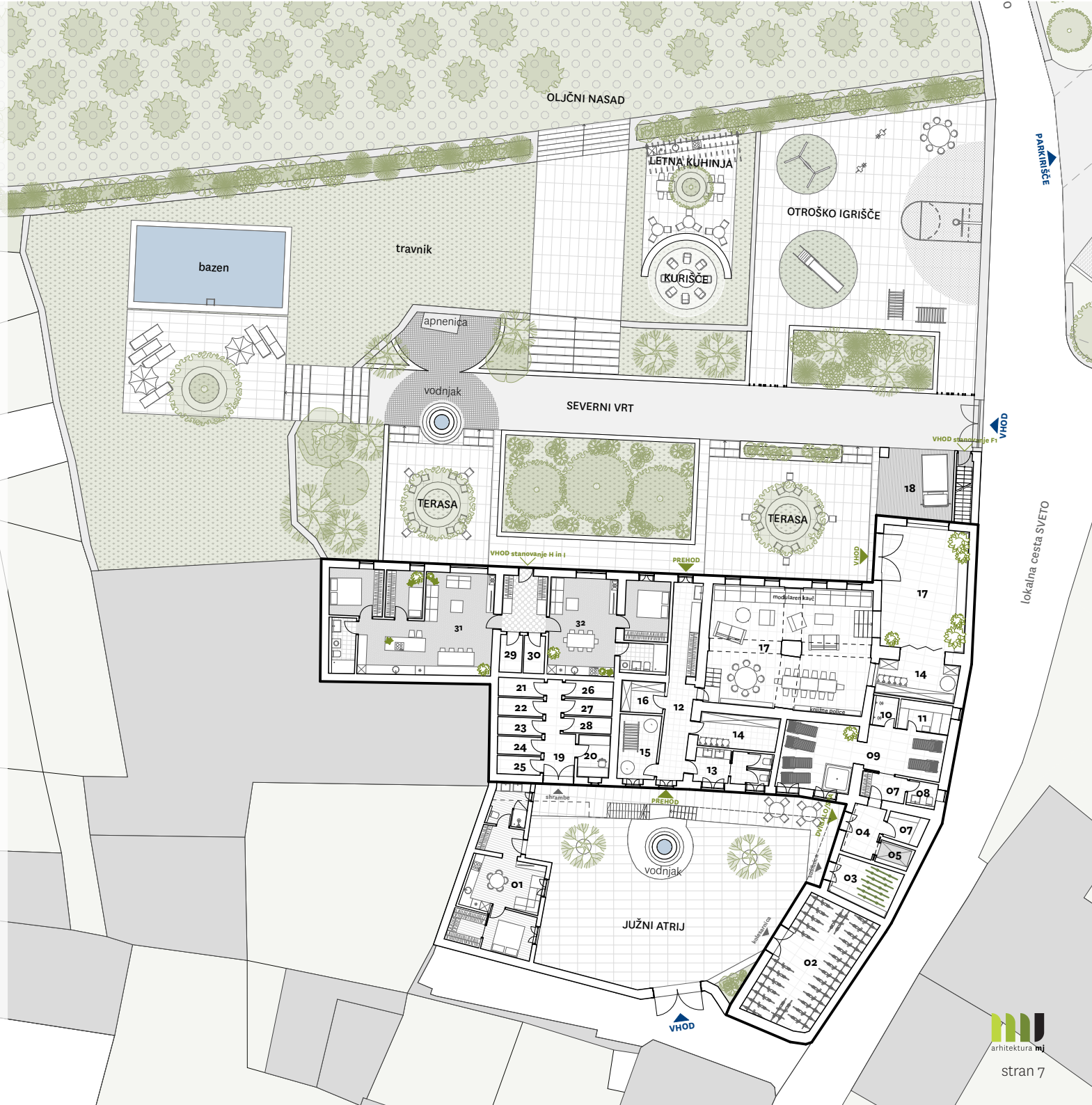


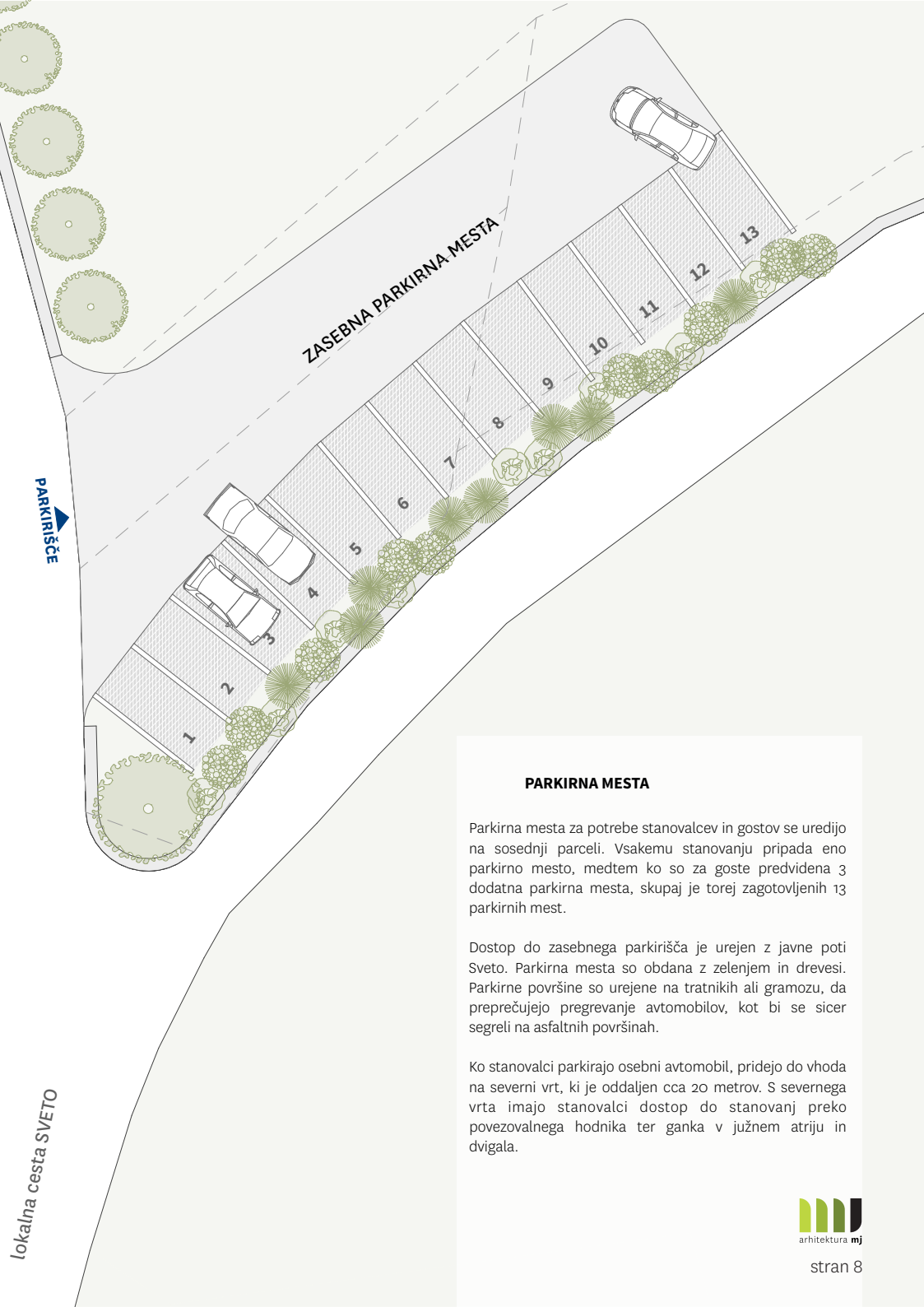
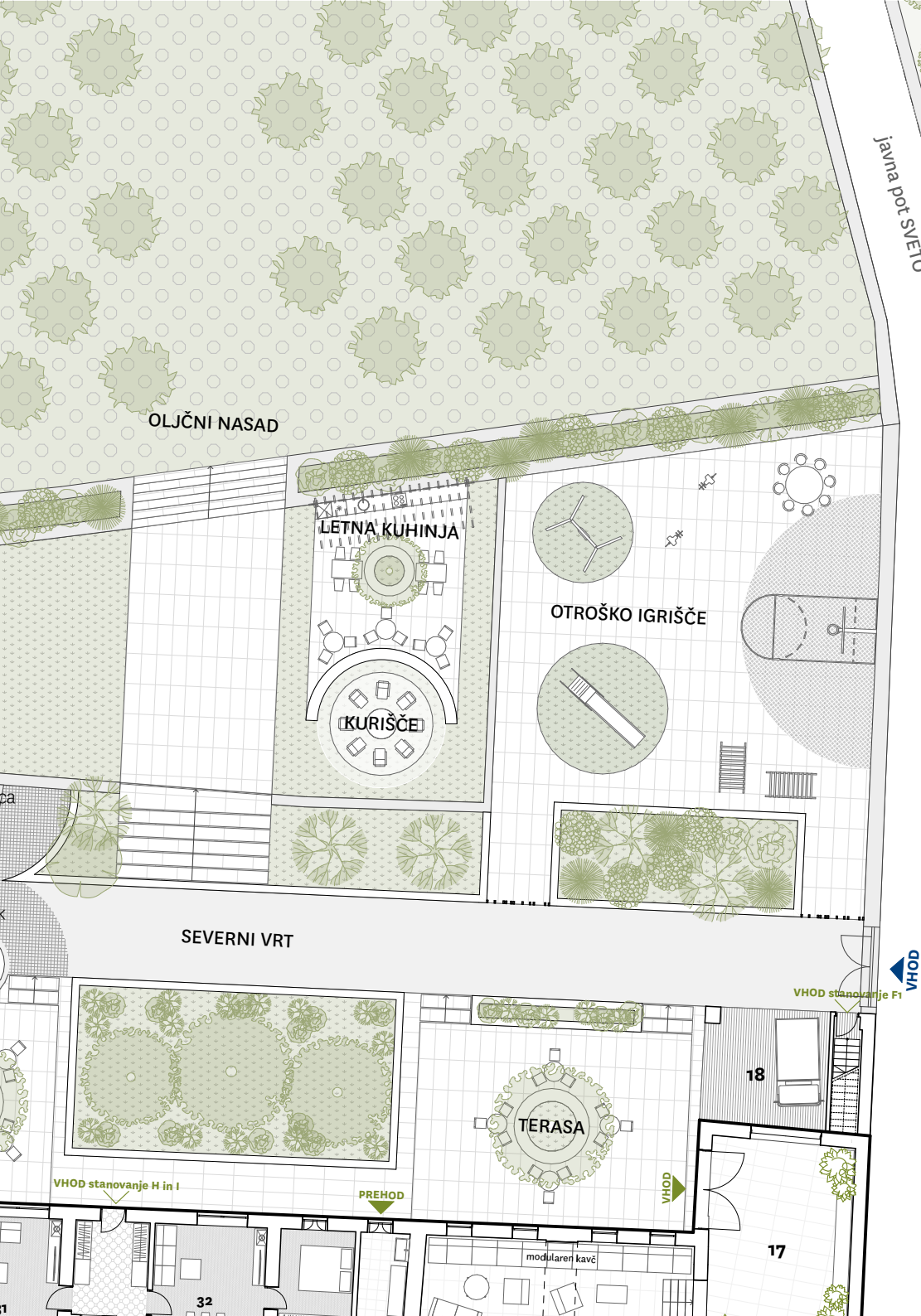
Pogled na domačijo s severne strani



## SEZNAM PROSTOROV V PRITLIČJU

Prostor	Površina m <sup>2</sup>	
01	Obstoječe stanovanje	46,26
02	Kolesarnica	43,64
03	Sušilnica	12,61
04	Predprostor dvigal	7,27
05	Dvigalo	3,44
07	Garderoba	5,01
07	Čistila	4,75
08	WC M/Ž	2,94
09	Počivalnica z jacuzzijem	38,92
10	Tuš	3,01
11	Savna	6,76
12	Povezovalni hodnik	23,66
13	Skupne toalete	11,16
14	Shramba vrtnega pohištva	27,17
15	Otroška igralnica	11,28
16	Shramba vrtnega orodja	5,97
17	Večnamenski prostor	131,67
18	Zunanja shramba mehanizacije	22,80
19	Vhod v shrambo stanovanj	9,04
20	Tehnični prostor	5,95
21	Shramba A	3,73
22	Shramba B	3,57
23	Shramba C	3,50
24	Shramba D	3,49
25	Shramba E	3,53
26	Shramba F1	3,56
27	Shramba F2	3,48
28	Shramba G	3,43
29	Shramba H	3,74
30	Shramba I	3,51
31	Stanovanje H	72,10
32	Stanovanje I	46,29
<b>SKUPAJ</b>		<b>577,24 m<sup>2</sup></b>





### PARKIRNA MESTA

Parkirna mesta za potrebe stanovalcev in gostov se uredijo na sosednji parceli. Vsakemu stanovanju pripada eno parkirno mesto, medtem ko so za goste predvidena 3 dodatna parkirna mesta, skupaj je torej zagotovljenih 13 parkirnih mest.

Dostop do zasebnega parkirišča je urejen z javne poti Sveto. Parkirna mesta so obdana z zelenjem in drevesi. Parkirne površine so urejene na tratnikih ali gramozu, da preprečujejo pregrevanje avtomobilov, kot bi se sicer segreli na asfaltnih površinah.

Ko stanovalci parkirajo osebni avtomobil, pridejo do vhoda na severni vrt, ki je oddaljen cca 20 metrov. S severnega vrta imajo stanovalci dostop do stanovanj preko povezovalnega hodnika ter ganka v južnem atriju in dvigala.

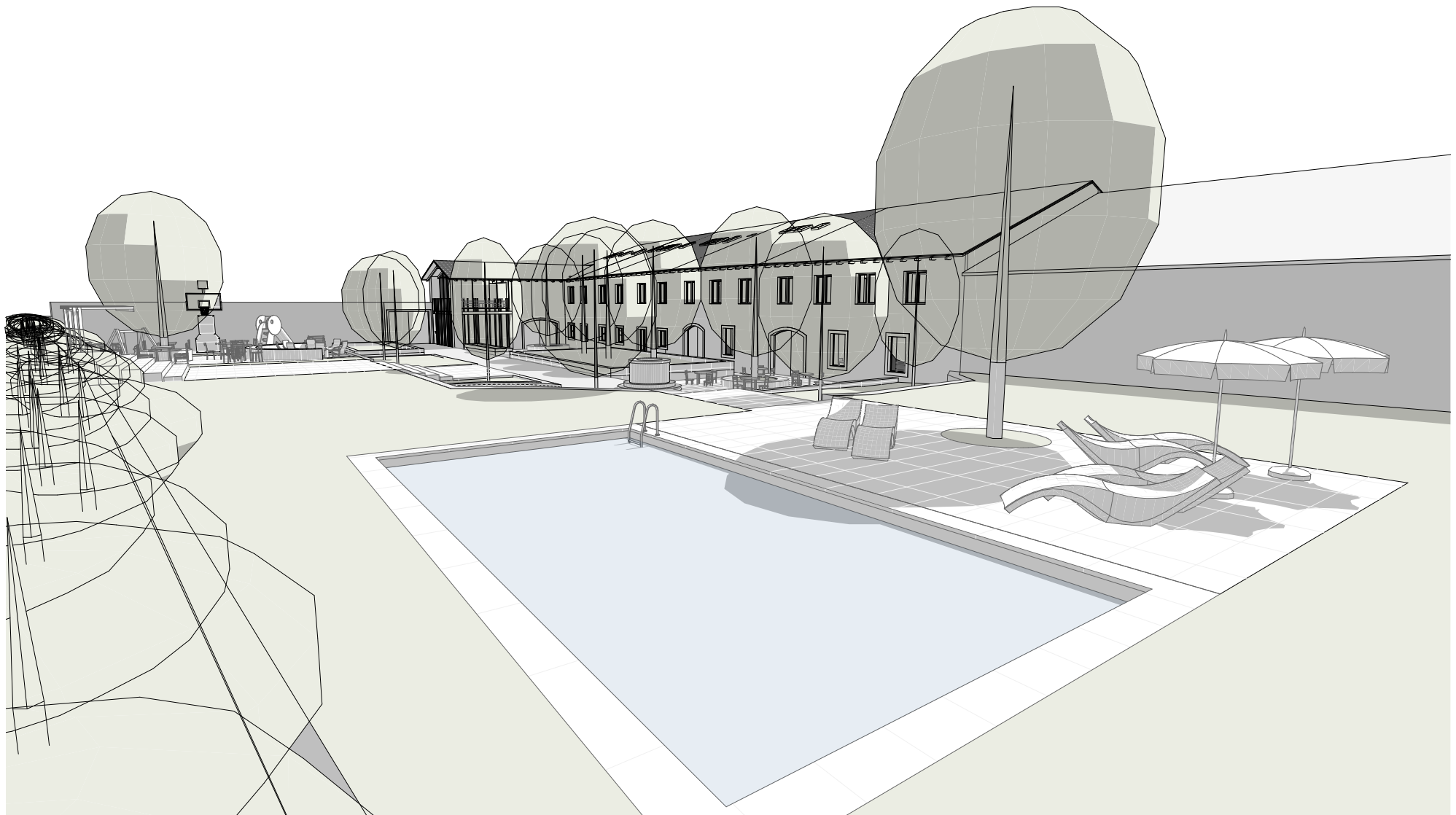




### Južni atrij - Cvetoče dvorišče

Objekt bo prenovljen na način, da se bodo v pritličju nahajali pretežno skupni programi: velik družabni prostor s knjižnico in vinoteko, kjer bo mogoče pogostiti 30-40 udeležencev, jacuzzi, savna s tušem, shrambi za vrtno pohištvo in orodje, sušilnica, lopa za kmetijsko mehanizacijo, tehnični prostor, zasebne shrambe ter kolesarnica. Poleg skupnih prostorov bosta v pritličju tudi dve stanovanjski enoti. Ostala stanovanja bodo urejena v 1. nadstropju.

Zaprto dvorišče z veliko cvetja in z vodnjakom iz leta 1750 predstavlja reprezentančni vhodni prostor, kjer imajo stanovalci ter gostje dostop na gank. Gank je glavna horizontalna povezava, ki vodi do stanovanj v nadstropju. Poleg ganka je dostop v 1. nadstropje omogočeno tudi s pomočjo dvigala. Južni atrij tako postane intimen, miren in zaseben prostor srečanj med stanovalci.

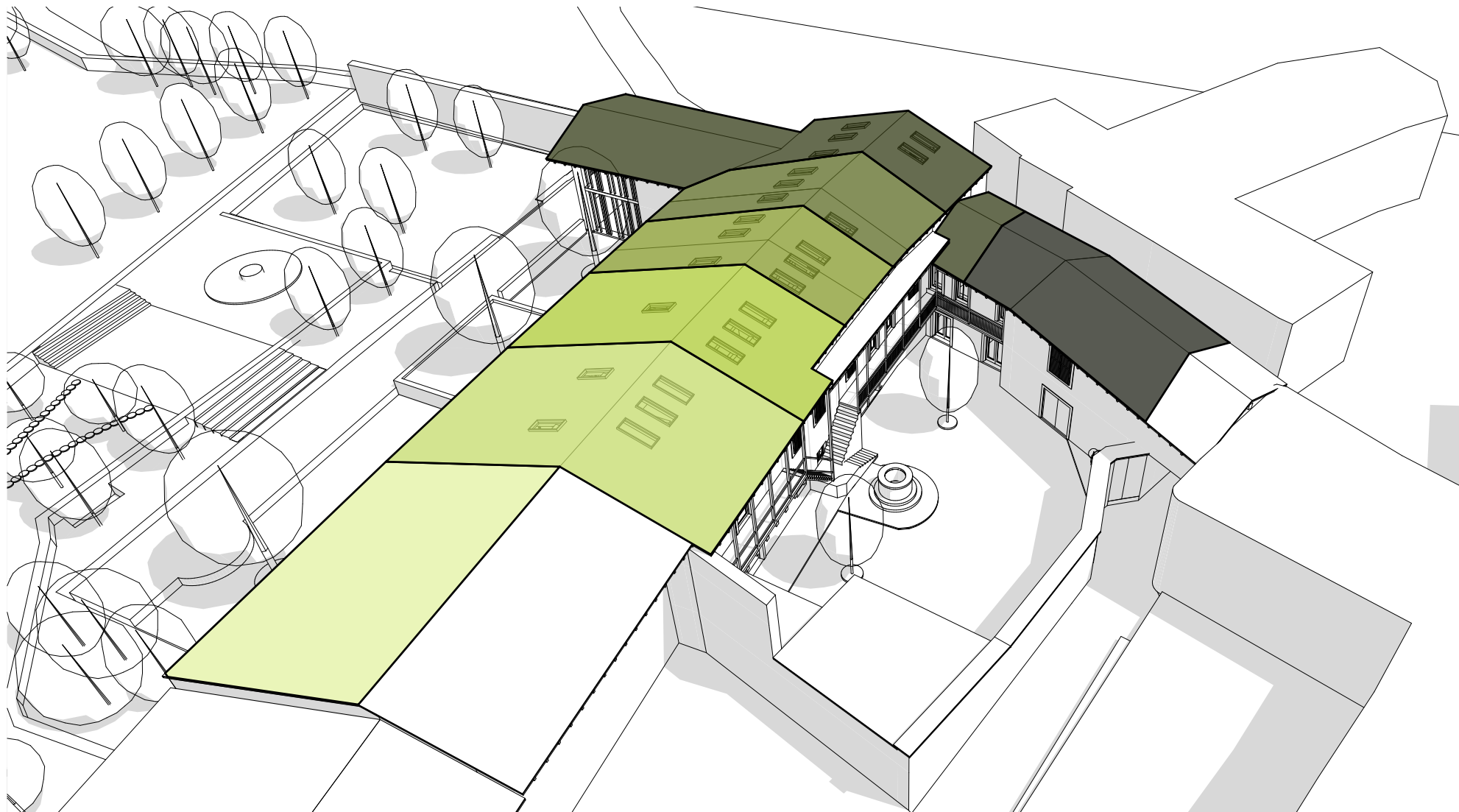


### Severni atrij - Zelena oaza

Pritličje stavbe povezuje južni vhodni atrij z zaledjem stavbe na severu, kjer se notranjost programa nadaljuje v ambientalni zunanji prostor z vodnjakom iz leta 1750 in apnenico. Zunanja ureditev z zazelenitvami obsega zunanjo teraso, otroško igrišče, letno kuhinjo s kuriščem, bazen s pripadajočo sončno teraso, travnik s sadnim drevjem in velik oljčni nasad. Zeleni ambient predstavlja pravo oazo miru.

Vse stanovanjske enote v nadstropjih imajo dvostransko orientacijo, gledajo tako na jug kot na sever. Na ta način so enote osvetljene tekom celega dneva, stanovalci pa lahko uživajo tudi v razgledu na zelene površine domačije na severu. Izjema sta stanovanji v pritličju, ki sta obrnjeni proti zelenemu zaledju domačije in nimata neposrednega stika z južnim atrijem.





### Tipi stanovanjskih enot v nadstropju

<span style="color: #c8e6c9;">■</span> Stanovanje tip A	87,32 m <sup>2</sup>	<span style="color: #546e7a;">■</span> Stanovanje tip E	76,76 m <sup>2</sup>
<span style="color: #a5d6a7;">■</span> Stanovanje tip B	99,00 m <sup>2</sup>	<span style="color: #3e454c;">■</span> Stanovanje tip F1	99,21 m <sup>2</sup>
<span style="color: #81c784;">■</span> Stanovanje tip C	86,61 m <sup>2</sup>	<span style="color: #2e3436;">■</span> Stanovanje tip F2	62,20 m <sup>2</sup>
<span style="color: #546e7a;">■</span> Stanovanje tip D	84,61 m <sup>2</sup>	<span style="color: #1e2426;">■</span> Stanovanje tip G	54,67 m <sup>2</sup>

\*OPOMBA: POVRŠINA JE INFORMATIVNE NARAVE.

## SEZNAM PROSTOROV V 1. NADSTROPJU

Prostor	Površina m <sup>2</sup>	
o1	Skupni predprostor	5,83
o2	Skupna shramba	3,40
o3	Predprostor dvigal	3,21
o4	Dvigalo	3,44
	Stanovanje A	87,32
	Stanovanje B	63,63
	Stanovanje C	69,31
	Stanovanje D	65,64
	Stanovanje E	59,60
	Stanovanje F1	57,77
	Stanovanje F2	62,20
	Stanovanje G	54,67
<b>SKUPAJ</b>		<b>577,24 m<sup>2</sup></b>





**SEZNAM PROSTOROV V MANSARDI**

Prostor	Površina m <sup>2</sup>
Stanovanje B	35,37 oz. 52,37 *
Stanovanje C	17,30
Stanovanje D	18,97
Stanovanje E	17,16
Stanovanje F1	41,44
<b>SKUPAJ</b>	<b>147,24 m<sup>2</sup></b>

**\*opomba - stanovanje B**

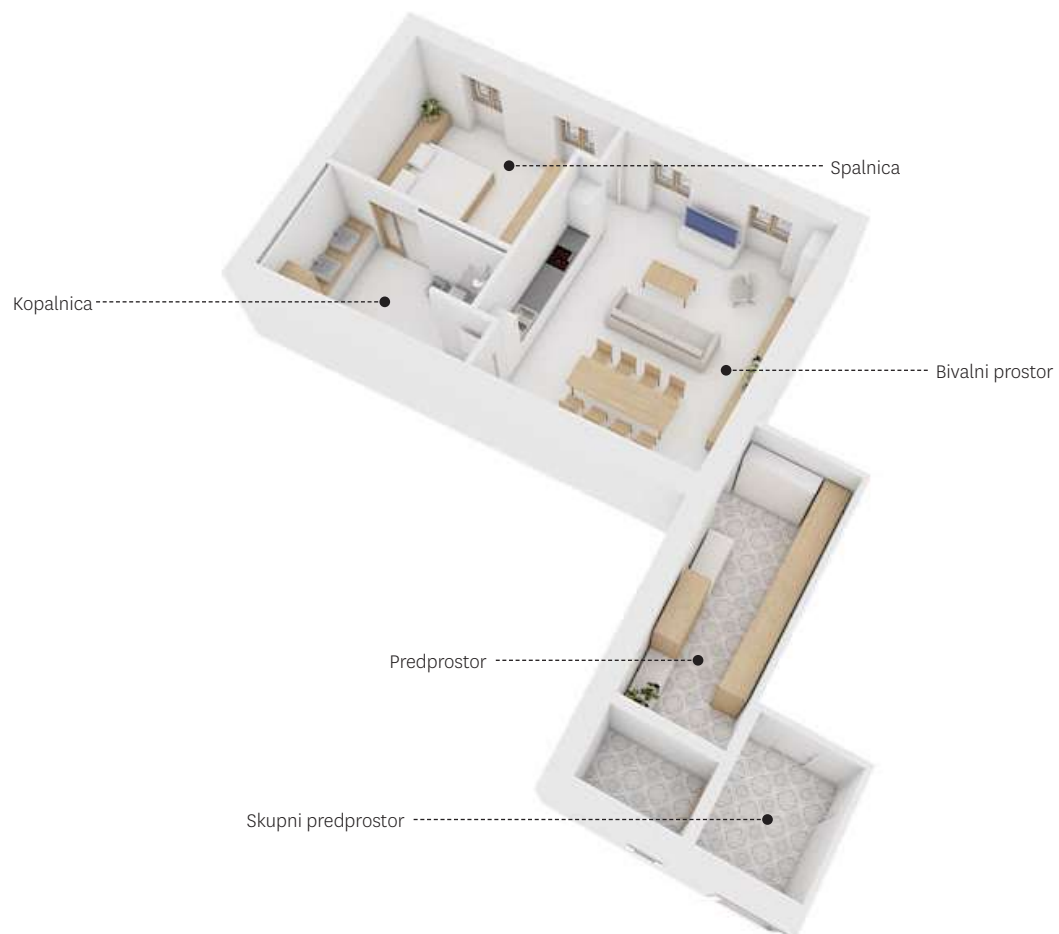
Površina stanovanja B bo zaradi prodaje prikazana manjša (99 m<sup>2</sup>). V dejanskem stanju se lahko mansardni del stanovanja B v celoti izkoristi, kar poveča skupno površino stanovanja (116 m<sup>2</sup>).



## STANOVANJE A

1. nadstropje (1 etaža)

87,32 m<sup>2</sup>

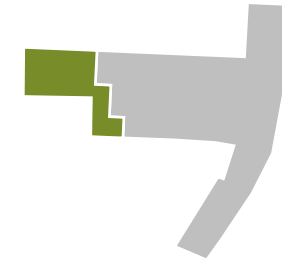
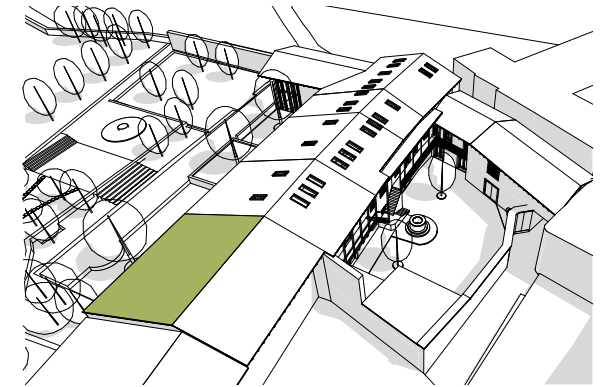
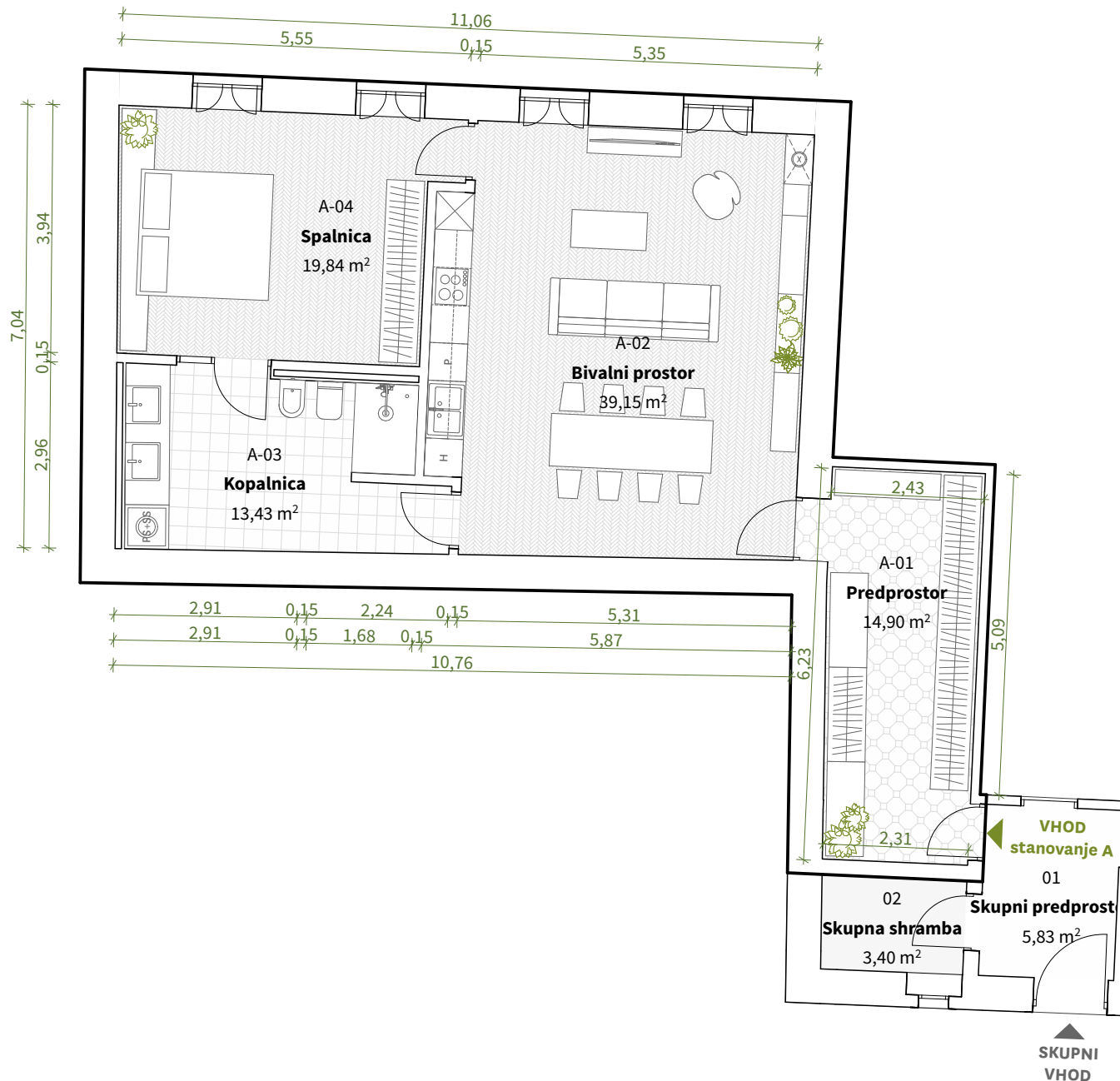


### STANOVANJE A

#### 1. NADSTROPJE

	Prostor	Površina m2
A-01	Predprostor	14,90
A-02	Bivalni prostor	39,15
A-03	Kopalnica	13,43
A-04	Spalnica	19,84
<b>SKUPAJ</b>		<b>87,32 m<sup>2</sup></b>





1. NADSTROPJE

	Prostor	Površina m <sup>2</sup>
A-01	Predprostor	14,90
A-02	Bivalni prostor	39,15
A-03	Kopalnica	13,43
A-04	Spalnica	19,84
<b>SKUPAJ</b>		<b>87,32 m<sup>2</sup></b>

0 1 2 3 4 5

\*OPOMBA: POVRŠINA IN TILORIS STA INFORMATIVNE NARAVE.

## STANOVANJE B

1. nadstropje in mansarda (2 etaži)

99,0 / 116,00 m<sup>2</sup>



### STANOVANJE B

1. NADSTROPJE		
	Prostor	Površina m <sup>2</sup>
B-01	Predprostor	16,81
B-02	Kopalnica	7,85
B-03	Bivalni prostor	38,97
SKUPAJ		63,63 m <sup>2</sup>

MANSARDA		
	Prostor	Površina m <sup>2</sup>
B-04	Hodnik	4,18
B-05	Kopalnica	4,44
B-06	Soba	13,45 oz. 21,95
B-07	Soba	13,30 oz. 21,80
SKUPAJ		35,37 oz. 52,37 m <sup>2</sup> *

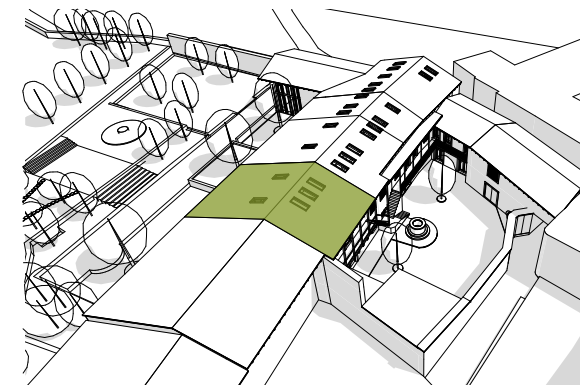
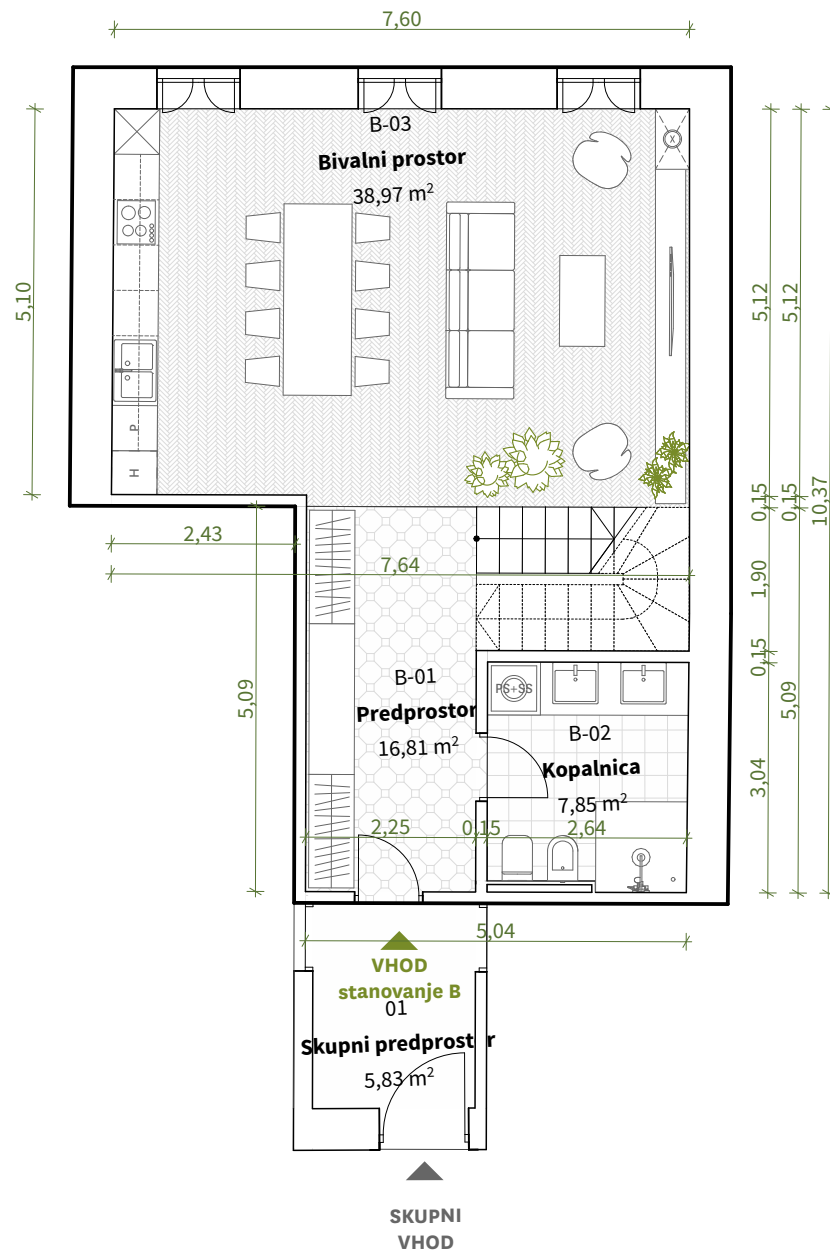
**SKUPAJ**

**99,00 oz. 116,00 m<sup>2</sup>\***

#### \*opomba - stanovanje B

Površina stanovanja B bo zaradi prodaje prikazana manjša (99 m<sup>2</sup>). V dejanskem stanju se lahko mansardni del stanovanja B v celoti izkoristi, kar poveča skupno površino stanovanja (116 m<sup>2</sup>).

## STANOVANJE B - 1. nadstropje



### 1. NADSTROPJE

	Prostor	Površina m <sup>2</sup>
B-01	Predprostor	16,81
B-02	Kopalnica	7,85
B-03	Bivalni prostor	38,97
SKUPAJ		63,63 m <sup>2</sup>

**SKUPAJ 99,00 oz. 116,00 m<sup>2</sup>\***

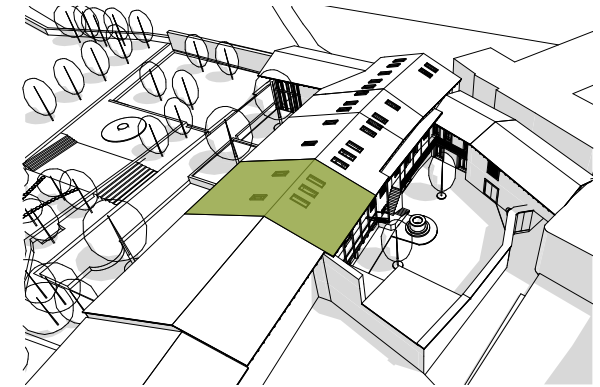
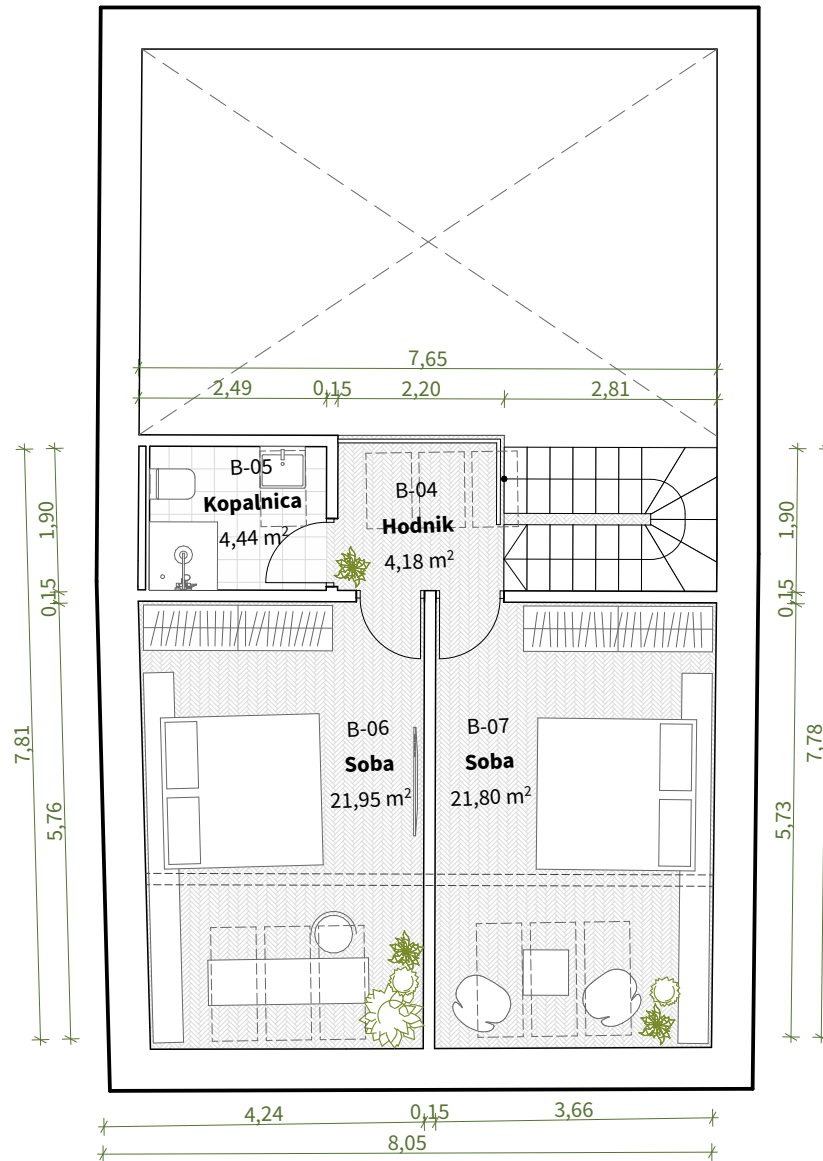
#### \*opomba - stanovanje B

Površina stanovanja B bo zaradi prodaje prikazana manjša (99 m<sup>2</sup>). V dejanskem stanju se lahko mansardni del stanovanja B v celoti izkoristi, kar poveča skupno površino stanovanja (116 m<sup>2</sup>).



\*OPOMBA: POVRŠINA IN TILORIS STA INFORMATIVNE NARAVE.





**MANSARDA**

	Prostor	Površina m <sup>2</sup>
B-04	Hodnik	4,18
B-05	Kopalnica	4,44
B-06	Soba	13,45 oz. 21,95
B-07	Soba	13,30 oz. 21,80
SKUPAJ		35,37 oz. 52,37 m <sup>2</sup> *

**SKUPAJ 99,00 oz. 116,00 m<sup>2</sup>\***

**\*opomba - stanovanje B**

Površina stanovanja B bo zaradi prodaje prikazana manjša (99 m<sup>2</sup>). V dejanskem stanju se lahko mansardni del stanovanja B v celoti izkoristi, kar poveča skupno površino stanovanja (116 m<sup>2</sup>).



\*OPOMBA: POVRŠINA IN TILORIS STA INFORMATIVNE NARAVE.

## STANOVANJE C

1. nadstropje in mansarda (2 etaži)

86,61 m<sup>2</sup>



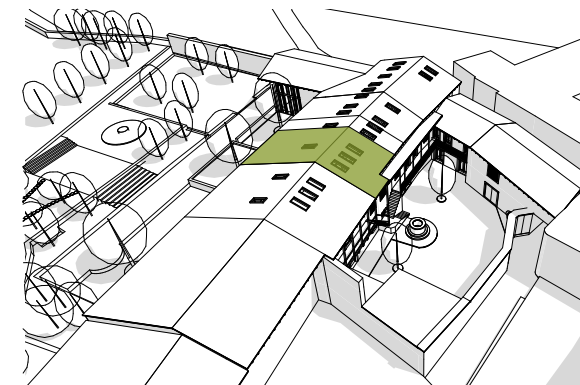
### STANOVANJE C

1. NADSTROPJE		
	Prostor	Površina m <sup>2</sup>
C-01	Predprostor	7,07
C-02	Bivalni prostor	33,02
C-03	Kopalnica	4,42
C-04	Hodnik	3,68
C-05	Spalnica	21,12
SKUPAJ		69,31 m <sup>2</sup>

MANSARDA		
	Prostor	Površina m <sup>2</sup>
C-06	Soba	17,30
SKUPAJ		17,30 m <sup>2</sup>

**SKUPAJ**

**86,61 m<sup>2</sup>**



1. NADSTROPJE

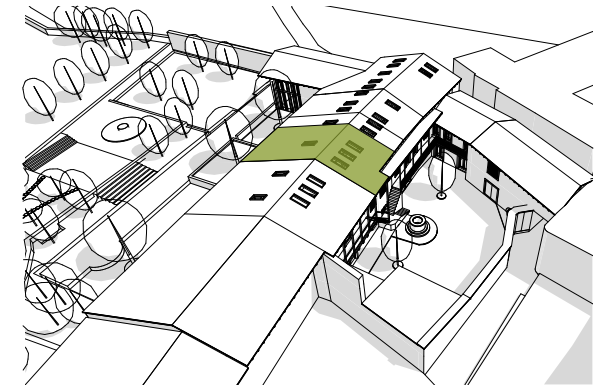
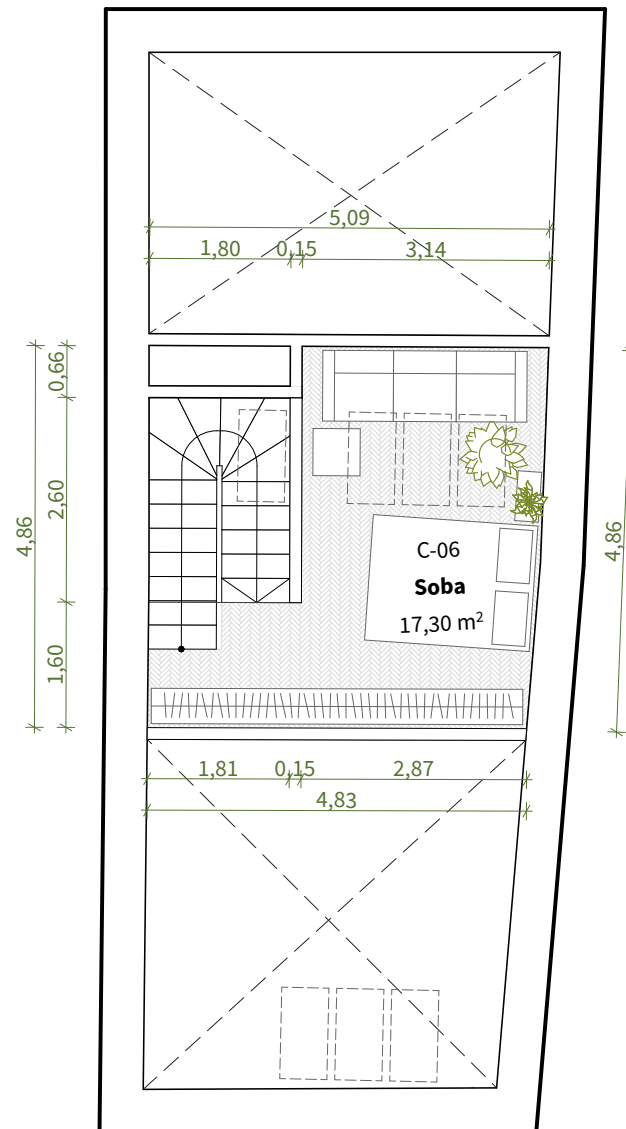
	Prostor	Površina m <sup>2</sup>
C-01	Predprostor	7,07
C-02	Bivalni prostor	33,02
C-03	Kopalnica	4,42
C-04	Hodnik	3,68
C-05	Spalnica	21,12
SKUPAJ		69,31 m <sup>2</sup>

SKUPAJ 86,61 m<sup>2</sup>



\*OPOMBA: POVRŠINA IN TLOORIS STA INFORMATIVNE NARAVE.





MANSARDA		
	Prostor	Površina m <sup>2</sup>
C-06	Soba	17,30
SKUPAJ		17,30 m <sup>2</sup>
<b>SKUPAJ</b>		<b>86,61 m<sup>2</sup></b>

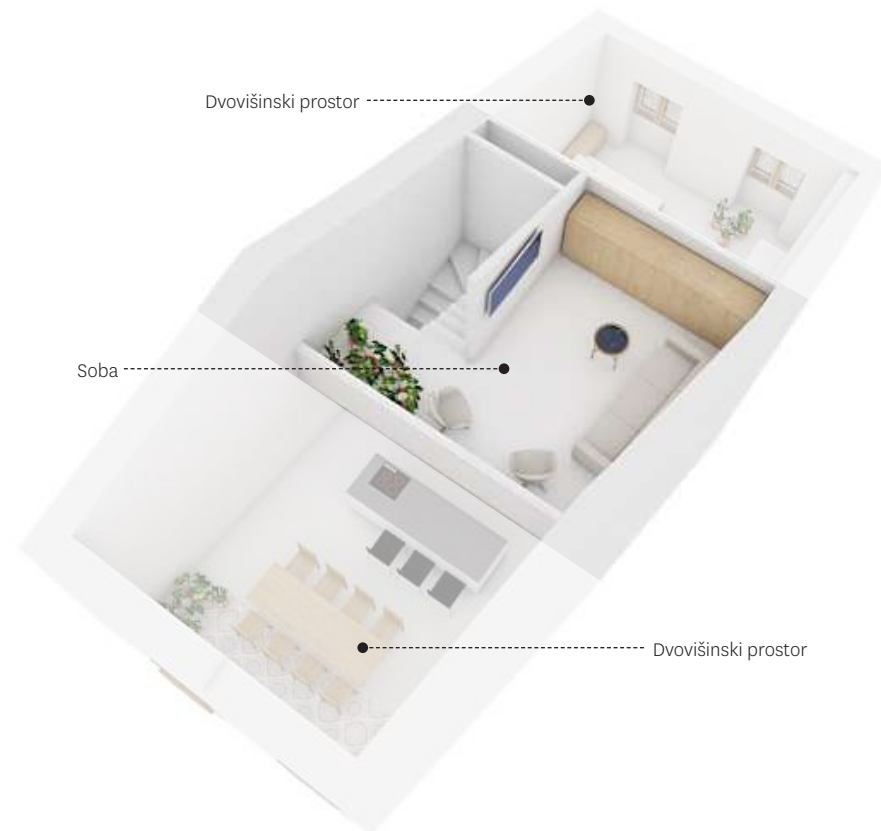
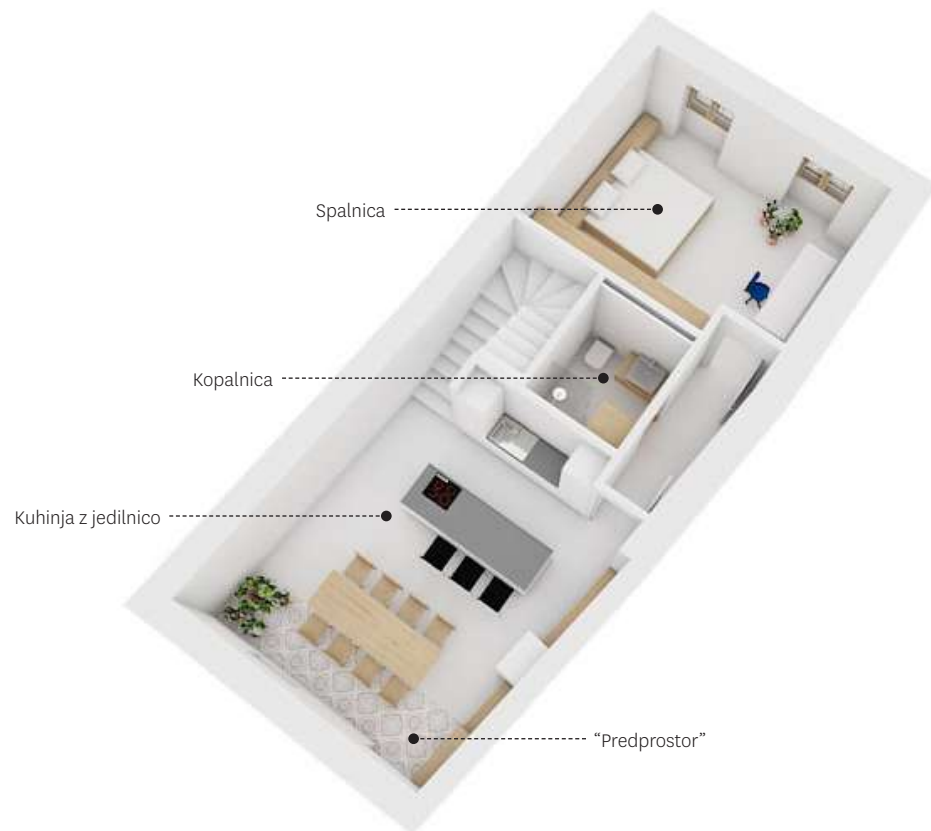


\*OPOMBA: POVRŠINA IN TLORIS STA INFORMATIVNE NARAVE.

## STANOVANJE D

1. nadstropje in mansarda (2 etaži)

84,61 m<sup>2</sup>



### STANOVANJE D

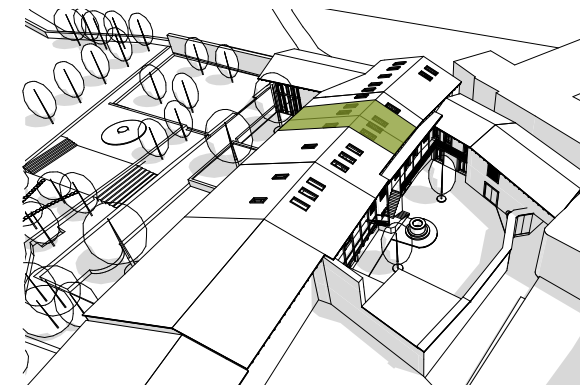
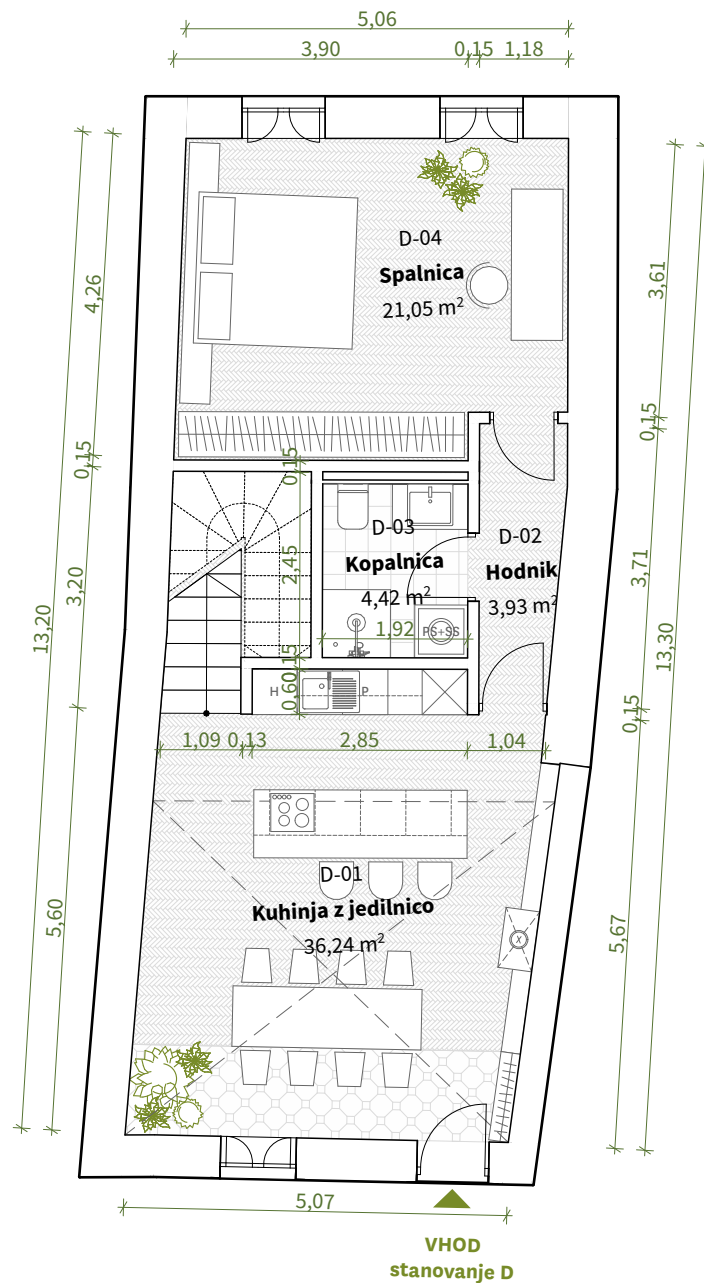
1. NADSTROPJE		
	Prostor	Površina m <sup>2</sup>
D-01	Kuhinja z jedilnico	36,24
D-02	Hodnik	3,93
D-03	Kopalnica	4,42
D-04	Spalnica	21,05
SKUPAJ		65,64 m <sup>2</sup>

MANSARDA		
	Prostor	Površina m <sup>2</sup>
D-05	Soba	18,97
SKUPAJ		18,97 m <sup>2</sup>

**SKUPAJ**

**84,61 m<sup>2</sup>**





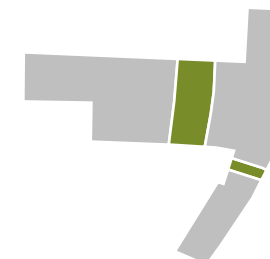
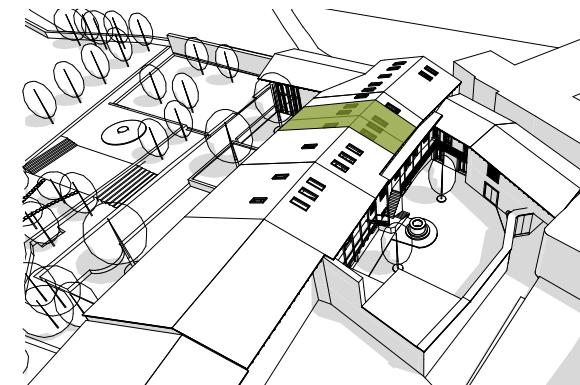
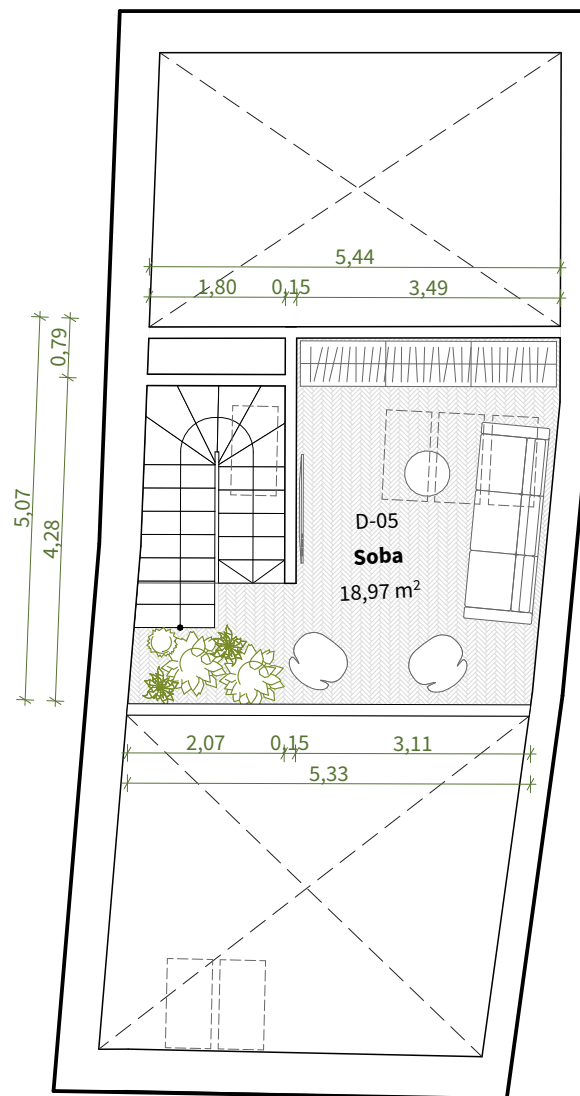
**1. NADSTROPJE**

	Prostor	Površina m <sup>2</sup>
D-01	Kuhinja z jedilnico	36,24
D-02	Hodnik	3,93
D-03	Kopalnica	4,42
D-04	Spalnica	21,05
SKUPAJ		65,64 m <sup>2</sup>

**SKUPAJ 84,61 m<sup>2</sup>**



\*OPOMBA: POVRŠINA IN TLORIS STA INFORMATIVNE NARAVE.



MANSARDA		
	Prostor	Površina m <sup>2</sup>
D-05	Soba	18,97
SKUPAJ		18,97 m <sup>2</sup>
SKUPAJ		84,61 m <sup>2</sup>



\*OPOMBA: POVRŠINA IN TLORIS STA INFORMATIVNE NARAVE.



## STANOVANJE E

1. nadstropje in mansarda (2 etaži)

76,76 m<sup>2</sup>



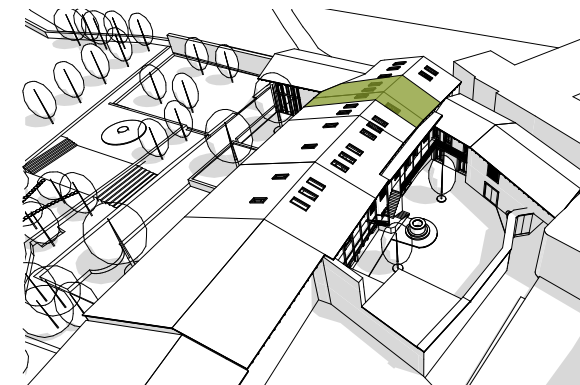
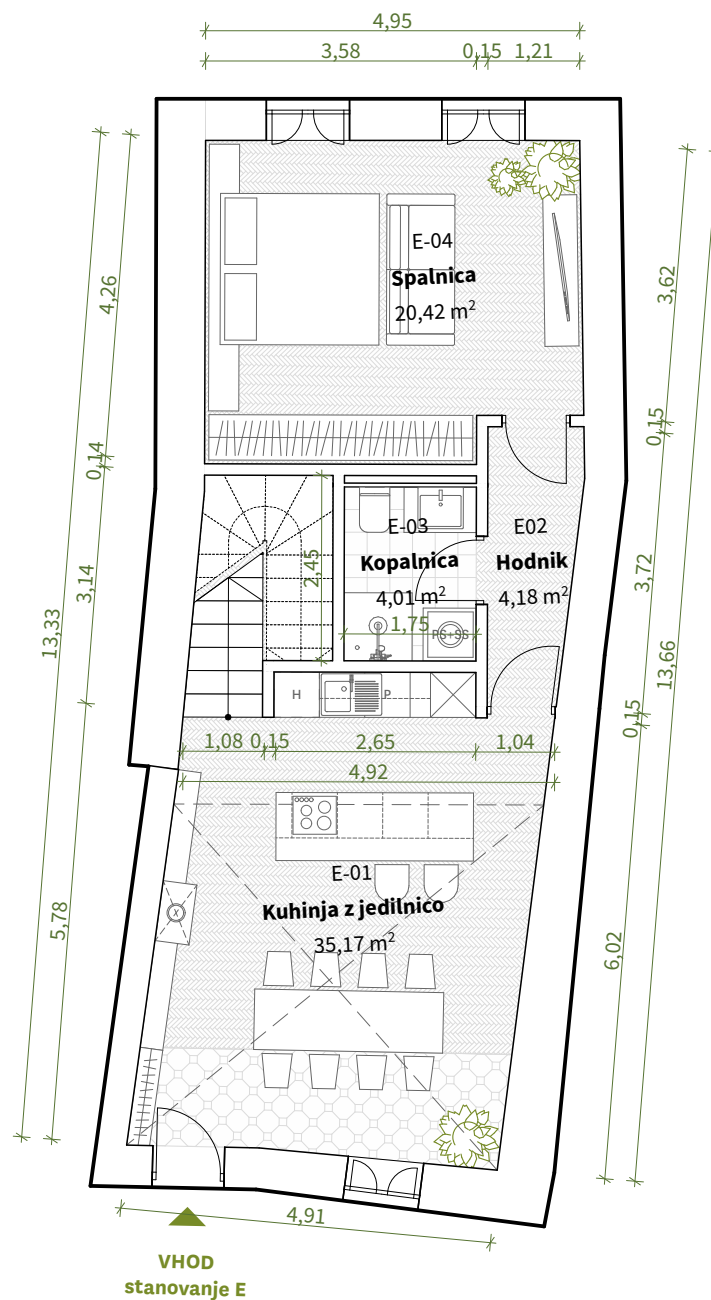
### STANOVANJE E

1. NADSTROPJE			MANSARDA		
	Prostor	Površina m <sup>2</sup>	Prostor	Površina m <sup>2</sup>	
E-01	Kuhinja z jedilnico	35,17	E-05	Soba	17,16
E-03	Kopalnica	4,01	SKUPAJ	17,16 m <sup>2</sup>	
E-04	Spalnica	20,42			
SKUPAJ		59,60 m <sup>2</sup>			

**SKUPAJ**

**76,76 m<sup>2</sup>**

## STANOVANJE E - 1. nadstropje



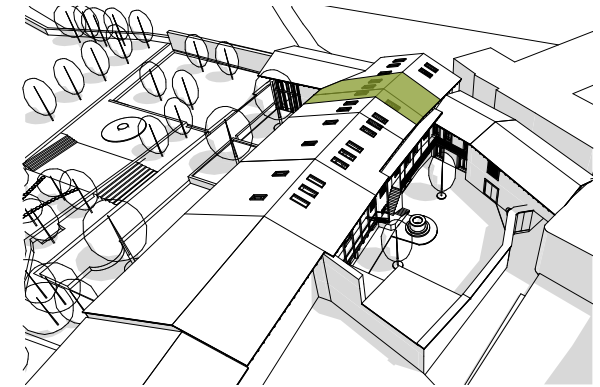
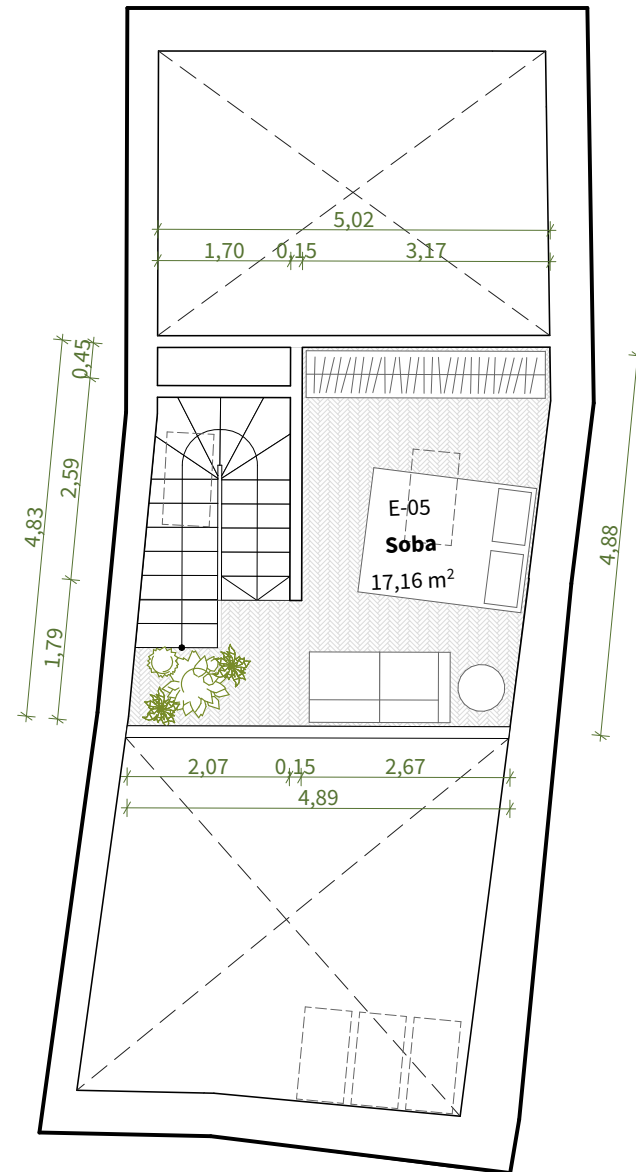
### 1. NADSTROPJE

	Prostor	Površina m <sup>2</sup>
E-01	Kuhinja z jedilnico	35,17
E-03	Kopalnica	4,01
E-04	Spalnica	20,42
SKUPAJ		59,60 m <sup>2</sup>

**SKUPAJ 76,76 m<sup>2</sup>**



\*OPOMBA: POVRŠINA IN TLORIS STA INFORMATIVNE NARAVE.



MANSARDA		
	Prostor	Površina m <sup>2</sup>
E-05	Soba	17,16
SKUPAJ		17,16 m <sup>2</sup>
<b>SKUPAJ</b>		<b>76,76 m<sup>2</sup></b>



\*OPOMBA: POVRŠINA IN TLORIS STA INFORMATIVNE NARAVE.



## STANOVANJE F1

1. nadstropje in mansarda (2 etaži)

99,21 m<sup>2</sup>



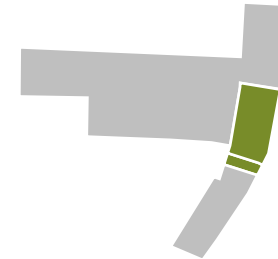
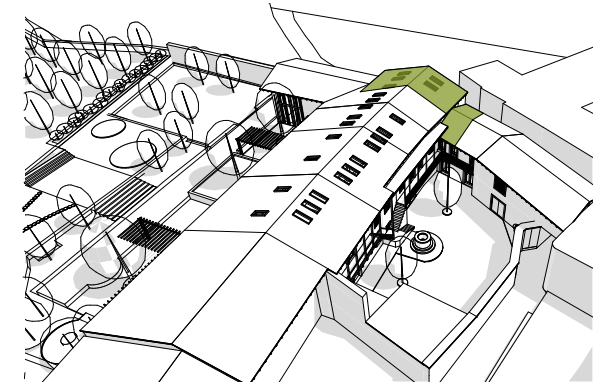
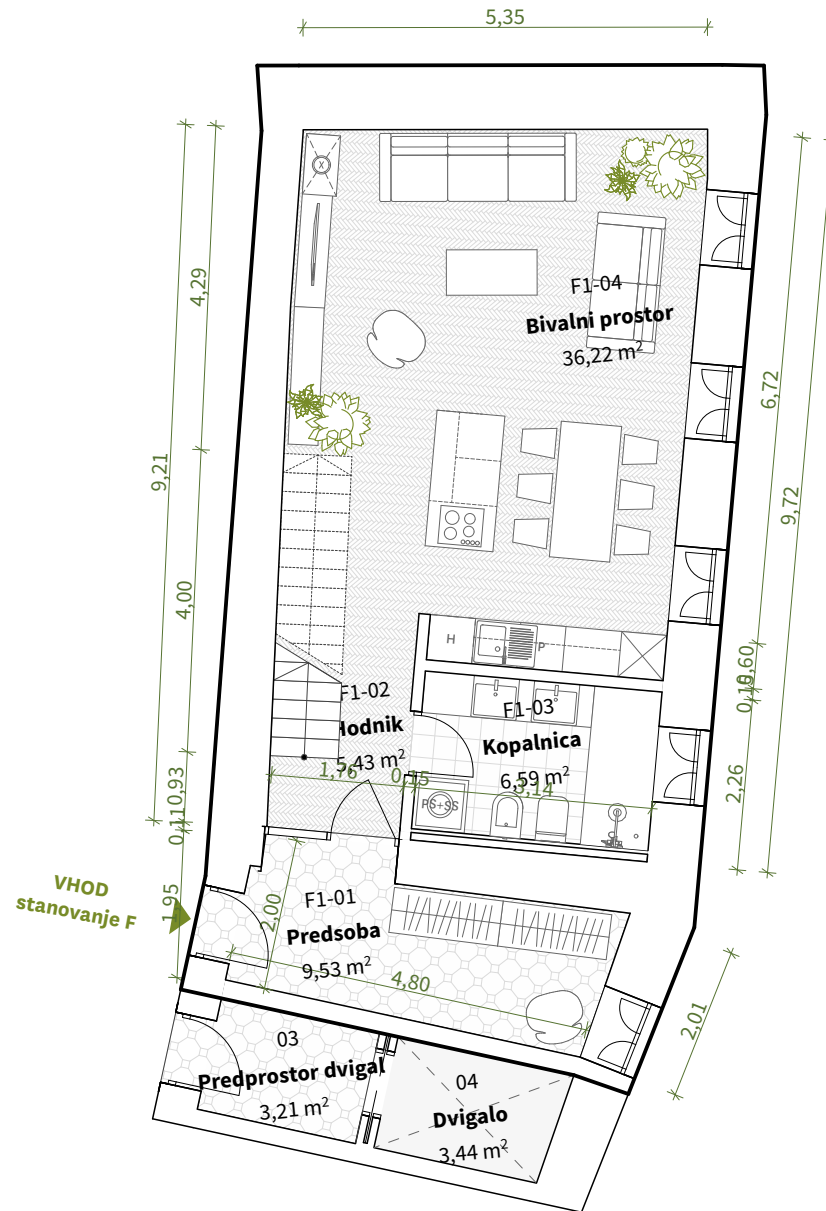
### STANOVANJE F1

1. NADSTROPJE		
	Prostor	Površina m <sup>2</sup>
F1-01	Predsoba	9,53
F1-02	Hodnik	5,43
F1-03	Kopalnica	6,59
F1-04	Bivalni prostor	36,22
SKUPAJ		57,77 m <sup>2</sup>

MANSARDA		
	Prostor	Površina m <sup>2</sup>
F1-05	Hodnik	6,53
F1-06	Kopalnica	4,77
F1-07	Spalnica	15,40
F1-08	Spalnica	14,74
SKUPAJ		41,44 m <sup>2</sup>

**SKUPAJ**

**99,21 m<sup>2</sup>**



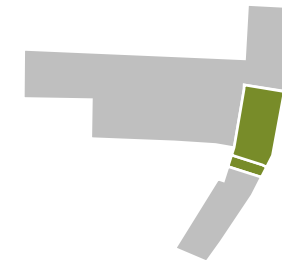
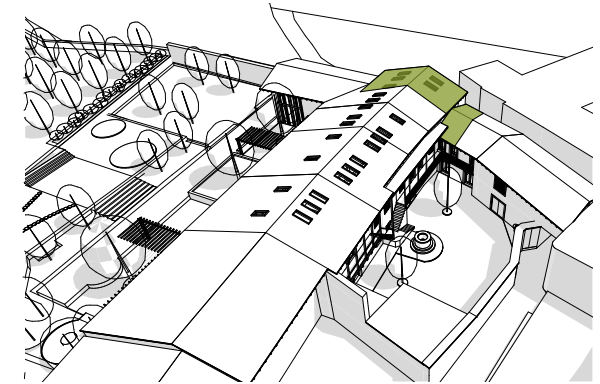
**1. NADSTROPJE**

	Prostor	Površina m <sup>2</sup>
F1-01	Predsoba	9.53
F1-02	Hodnik	5.43
F1-03	Kopalnica	6.59
F1-04	Bivalni prostor	36.22
SKUPAJ		57.77 m <sup>2</sup>

**SKUPAJ 99,21 m<sup>2</sup>**



\*OPOMBA: POVRŠINA IN TLORIS STA INFORMATIVNE NARAVE.



MANSARDA		
	Prostor	Površina m <sup>2</sup>
F1-05	Hodnik	6,53
F1-06	Kopalnica	4,77
F1-07	Spalnica	15,40
F1-08	Spalnica	14,74
SKUPAJ		41,44 m <sup>2</sup>
<b>SKUPAJ</b>		<b>99,21 m<sup>2</sup></b>



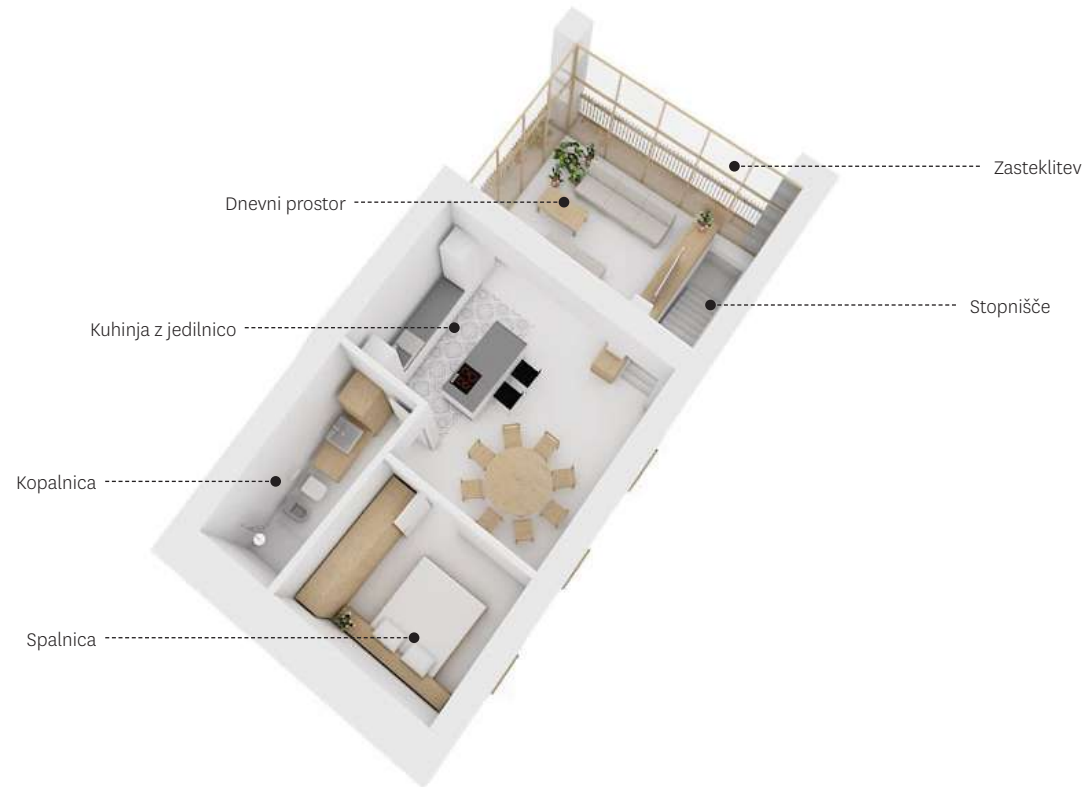
\*OPOMBA: POVRŠINA IN TLORIS STA INFORMATIVNE NARAVE.



## STANOVANJE F2

1. nadstropje (1 etaža)

62,20 m<sup>2</sup>

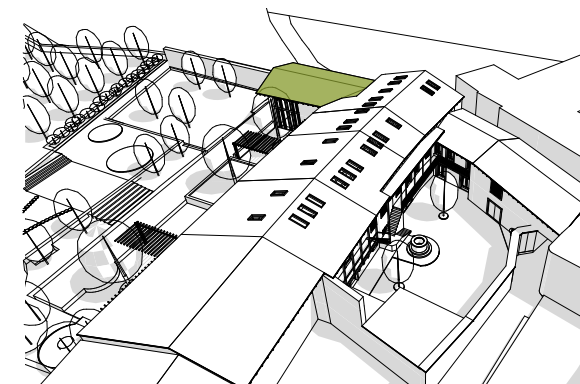
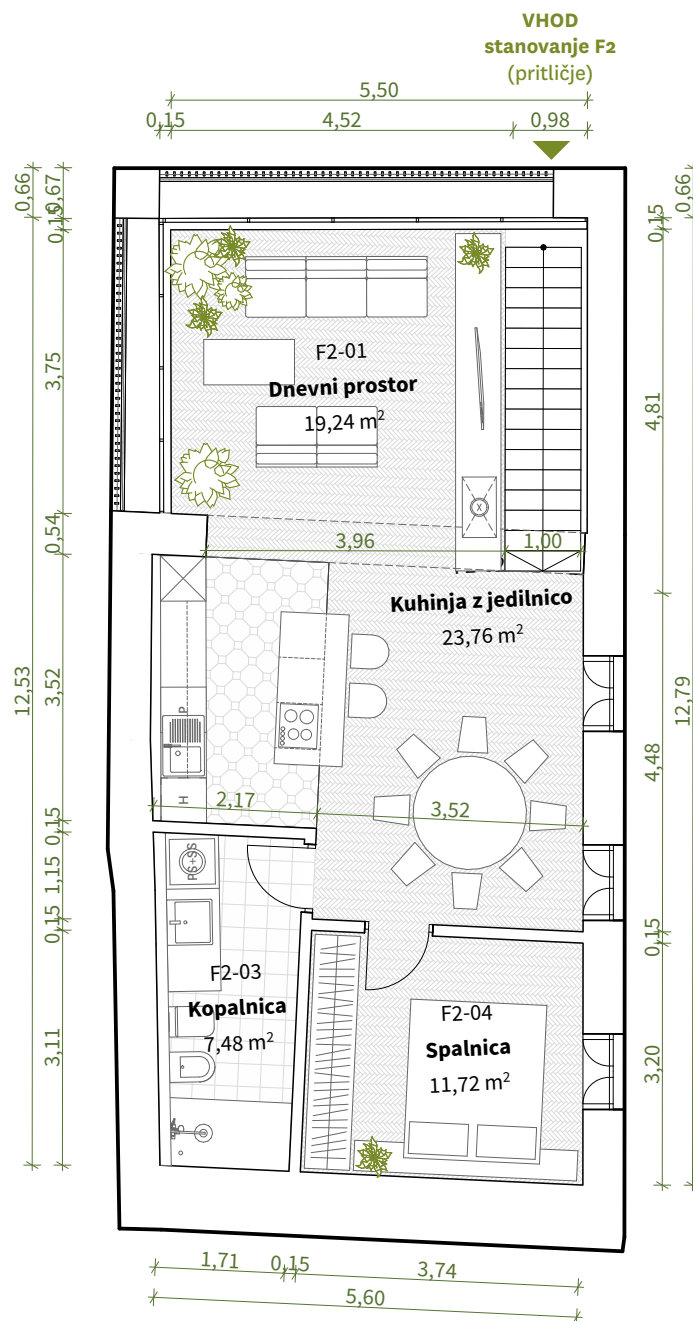


### STANOVANJE F2

#### 1. NADSTROPJE

	Prostor	Površina m2
F2-01	Dnevni prostor	19,24
F2-02	Kuhinja z jedilnico	23,76
F2-03	Kopalnica	7,48
F2-04	Spalnica	11,72
<b>SKUPAJ</b>		<b>62,20 m<sup>2</sup></b>

## STANOVANJE F2 - 1. nadstropje



### 1. NADSTROPJE

	Prostor	Površina m <sup>2</sup>
F2-01	Dnevni prostor	19,24
F2-02	Kuhinja z jedilnico	23,76
F2-03	Kopalnica	7,48
F2-04	Spalnica	11,72

**SKUPAJ** **62,20 m<sup>2</sup>**

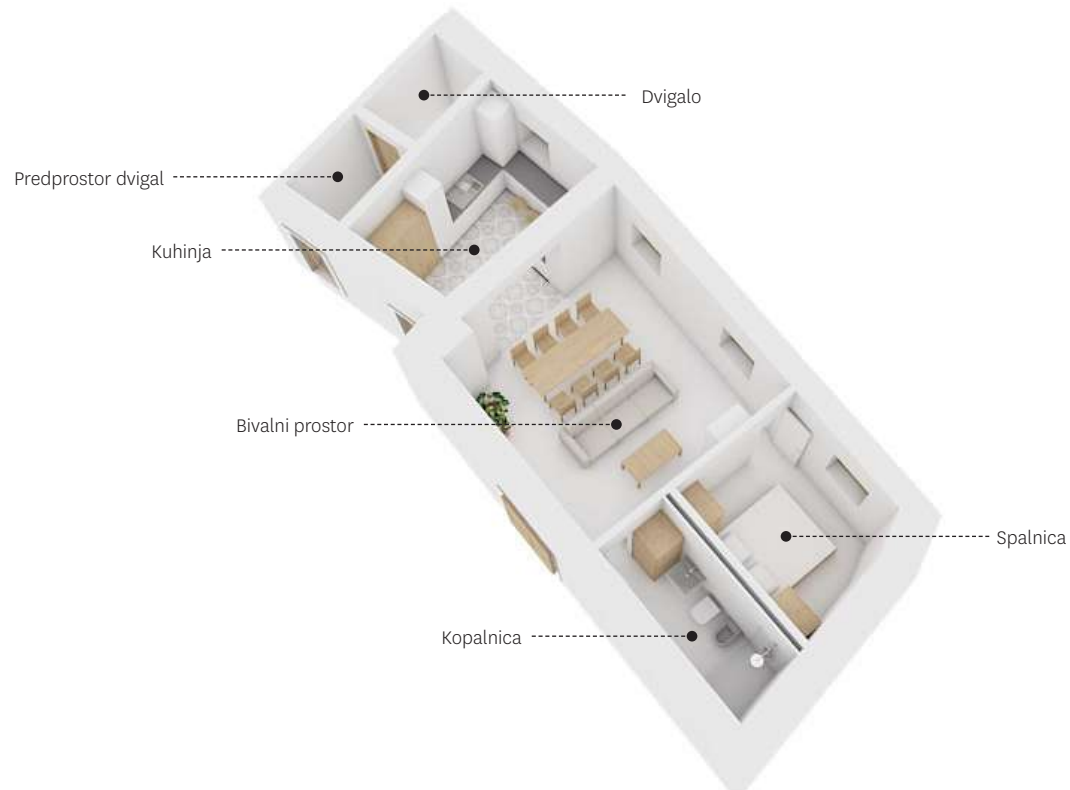


\*OPOMBA: POVRŠINA IN TLOORIS STA INFORMATIVNE NARAVE.

## STANOVANJE G

1. nadstropje (1 etaža)

54,67 m<sup>2</sup>

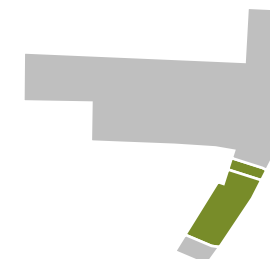
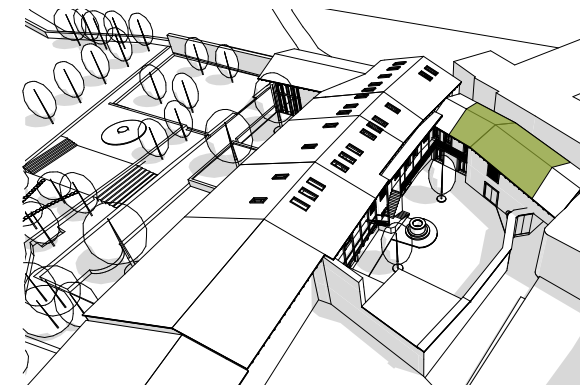


### STANOVANJE G

#### 1. NADSTROPJE

	Prostor	Površina m <sup>2</sup>
G-O1	Kuhinja	12,60
G-O2	Bivalni prostor	25,94
G-O3	Kopalnica	5,74
G-O4	Spalnica	10,39
<b>SKUPAJ</b>		<b>54,67 m<sup>2</sup></b>





1. NADSTROPJE		
	Prostor	Površina m <sup>2</sup>
G-01	Kuhinja	12,60
G-02	Bivalni prostor	25,94
G-03	Kopalnica	5,74
G-04	Spalnica	10,39
<b>SKUPAJ</b>		<b>54,67 m<sup>2</sup></b>

0 1 2 3 4 5  
 \*OPOMBA: POVRŠINA IN TLORIS STA INFORMATIVNE NARAVE.



### Tipi stanovanjskih enot v pritličju

■ Stanovanje tip H 72,10 m<sup>2</sup>

■ Stanovanje tip I 46,29 m<sup>2</sup>

\*OPOMBA: POVRŠINA JE INFORMATIVNE NARAVE.

## STANOVANJE H

pritličje (1 etaža)

72,10 m<sup>2</sup>

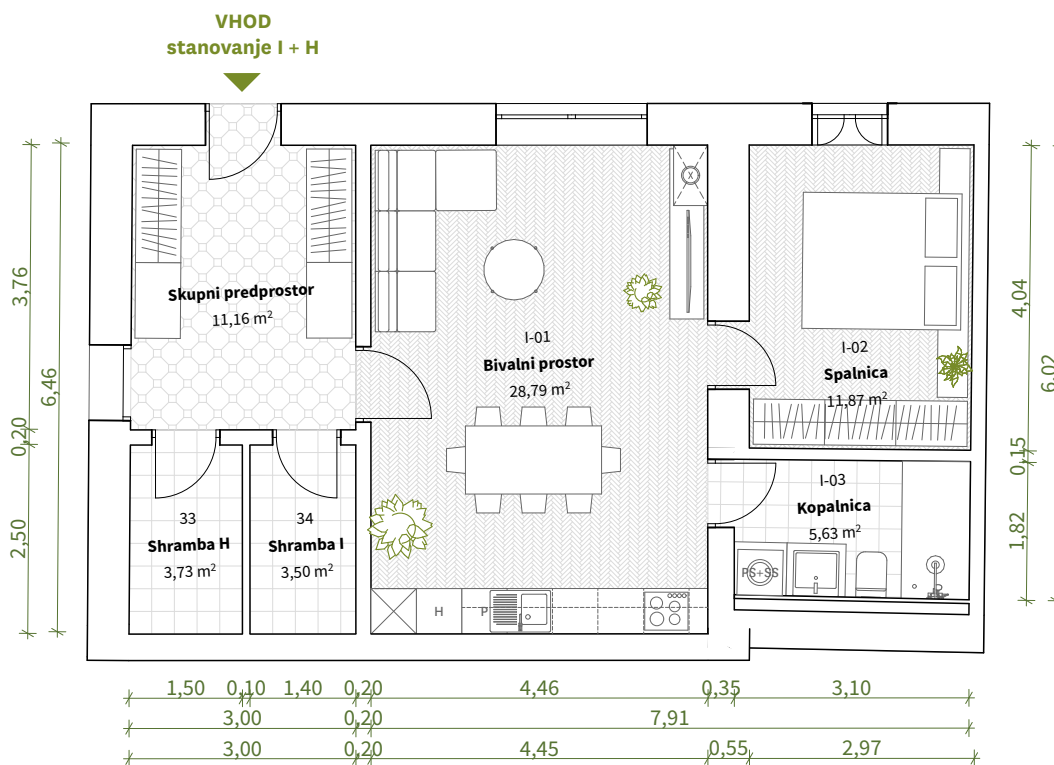
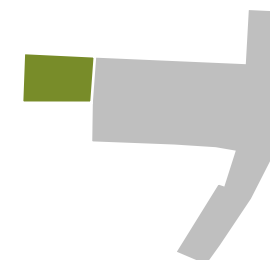


### STANOVANJE H

#### PRITLIČJE

	Prostor	Površina m <sup>2</sup>
H-01	Bivalni prostor	47,00
H-02	Soba	7,87
H-03	Spalnica	11,35
H-04	Kopalnica	5,88
<b>SKUPAJ</b>		<b>72,10 m<sup>2</sup></b>





**PRITLIČJE**

	Prostor	Površina m <sup>2</sup>
H-01	Bivalni prostor	47,00
H-02	Soba	7,87
H-03	Spalnica	11,35
H-04	Kopalnica	5,88

**SKUPAJ 72,10 m<sup>2</sup>**



\*OPOMBA: POVRŠINA IN TILORIS STA INFORMATIVNE NARAVE.

## STANOVANJE I

pritličje (1 etaža)

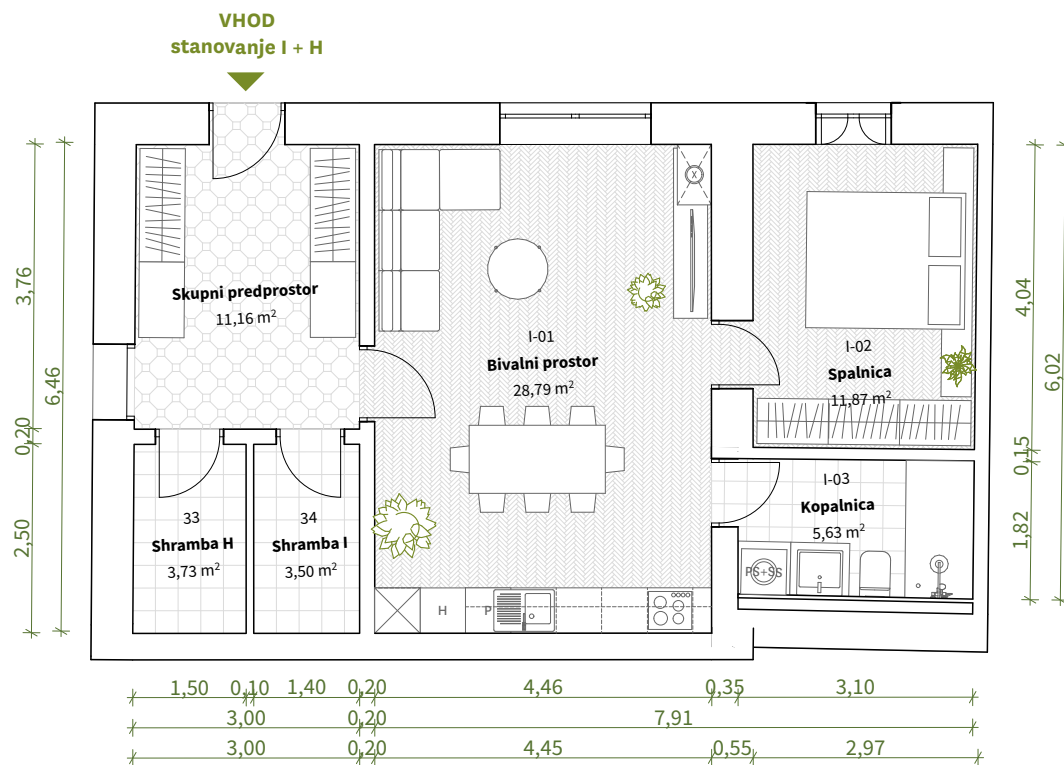
46,29 m<sup>2</sup>



### STANOVANJE I

#### PRITLIČJE

	Prostor	Površina m <sup>2</sup>
I-01	Bivalni prostor	28,79
I-02	Spalnica	11,87
I-03	Kopalnica	5,63
<b>SKUPAJ</b>		<b>46,29 m<sup>2</sup></b>



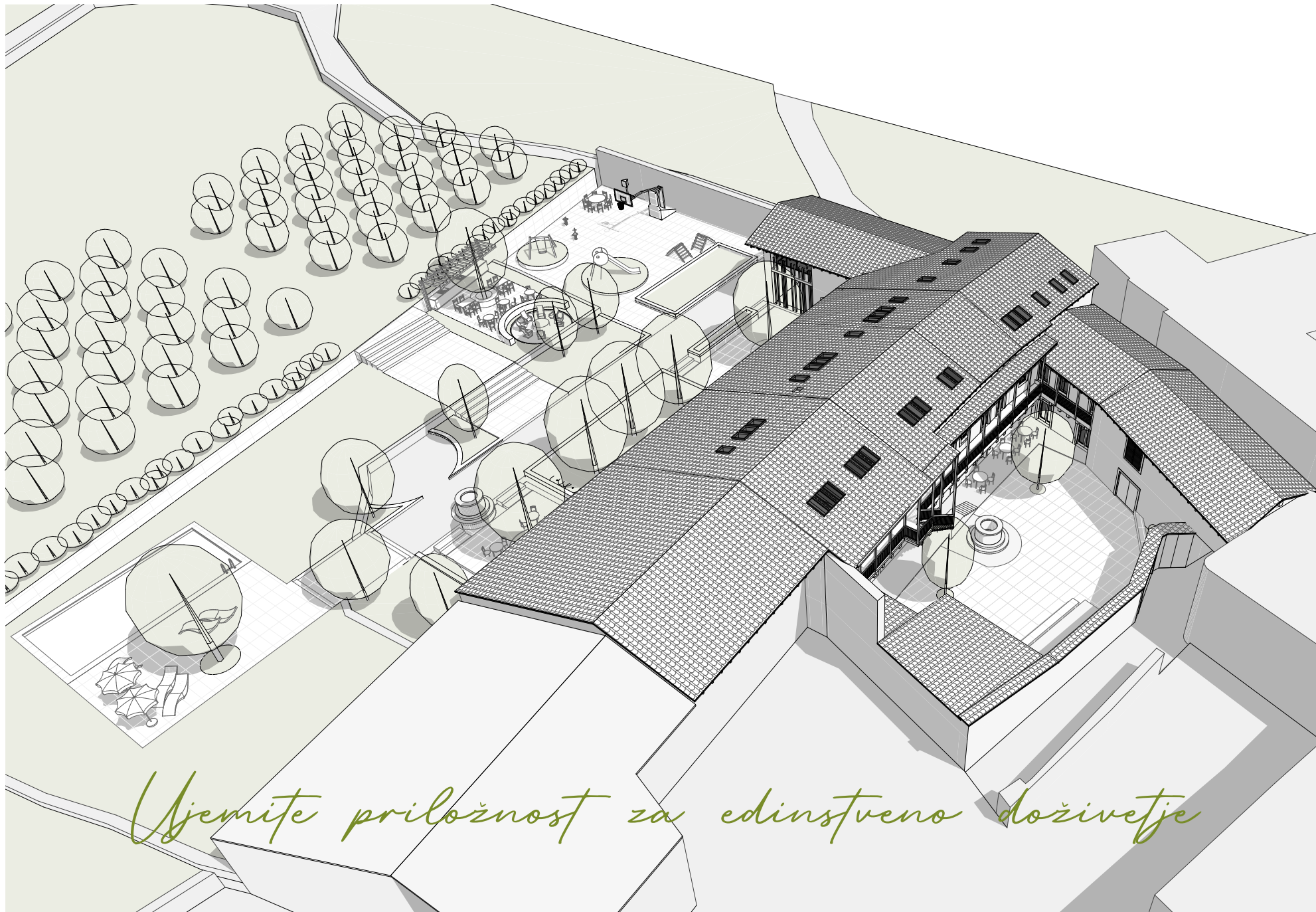
**PRITLIČJE**

	Prostor	Površina m <sup>2</sup>
I-01	Bivalni prostor	28,79
I-02	Spalnica	11,87
I-03	Kopalnica	5,63

**SKUPAJ 46,29 m<sup>2</sup>**



\*OPOMBA: POVRŠINA IN TLOORIS STA INFORMATIVNE NARAVE.



*Ujmite priloznost za edinstveno doživlje*



**Sveto 35**

6223 Komen  
Slovenija

---

**Marijana Jazbec**

**t:** +386(0)30 998 217

**e:** marijana@pisemozroko.si

**Janez Prašnikar**

**t:** +386(0)41 697 750

**e:** janez.prasnikar@outlook.com

---

**Arhitektura MJ projektivni biro**

**t:** +386(0)51 622 105

**e:** arhitekturamj@gmail.com

---

**\*opomba**

Vse informacije, predstavitve in izračuni, ki so navedeni v tej brošuri so zgolj informativne narave in se uporabljajo v tržne namene. Predstavitve ustrezajo trenutnemu stanju načrtovanja, pri čemer si pridržujemo pravico do sprememb zaradi negotovih zunanjih okoliščin. Vizualne podobe so zgolj umetniška predstavitev, ki temeljijo na trenutnih načrtih in ne odražajo nujno dejanske prihodnje realizacije.